

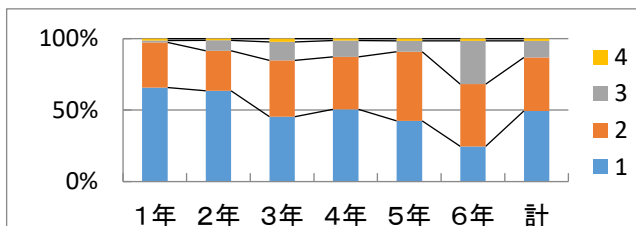
## R 2 学校生活アンケート結果

回収数 1年・76人 2年・82人 3年・87人 4年・80人 5年・68人 6年・70人 合計・463人

1たいへんあてはまる 2あてはまる 3あまりあてはまらない 4あてはまらない

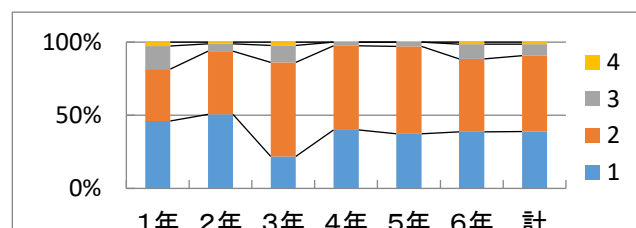
### (1) 学校に来るのが楽しみです。

	1	2	3	4
1年	66%	32%	1%	1%
2年	63%	28%	7%	1%
3年	45%	40%	13%	2%
4年	51%	37%	11%	1%
5年	42%	48%	8%	2%
6年	25%	43%	30%	1%
計	49%	38%	12%	2%



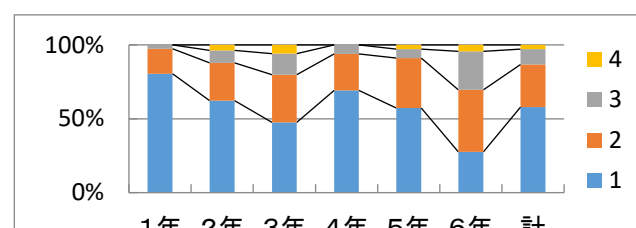
### (2) 時間を守って生活しています。

	1	2	3	4
1年	46%	36%	16%	3%
2年	51%	43%	5%	1%
3年	22%	64%	11%	2%
4年	40%	58%	3%	0%
5年	37%	60%	3%	0%
6年	39%	50%	10%	1%
計	39%	52%	8%	1%



### (3) 元気にあいさつしています。

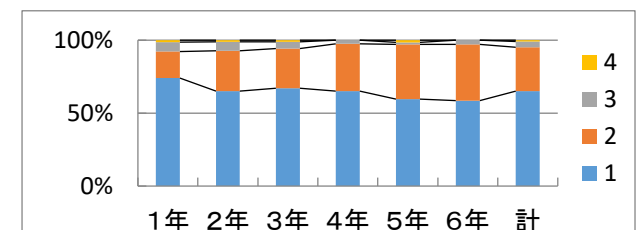
	1	2	3	4
1年	81%	17%	3%	0%
2年	62%	26%	9%	4%
3年	48%	32%	14%	6%
4年	69%	25%	6%	0%
5年	57%	34%	6%	3%
6年	28%	42%	26%	4%
計	58%	29%	10%	3%



### 【かしこく】

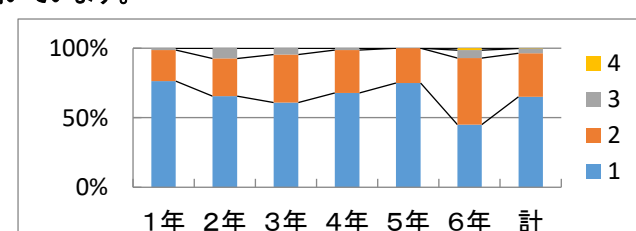
### (4) 学校の学習は、わかります。

	1	2	3	4
1年	74%	18%	6%	1%
2年	65%	28%	6%	1%
3年	67%	27%	5%	1%
4年	65%	33%	3%	0%
5年	60%	37%	1%	1%
6年	59%	39%	3%	0%
計	65%	30%	4%	1%



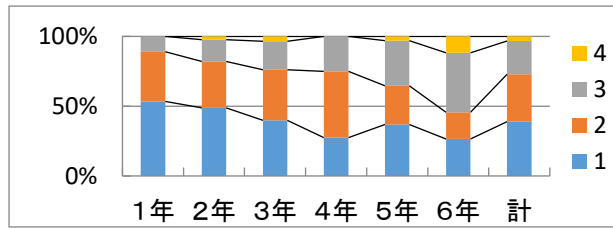
### (5) 授業中、先生や友達の話をよく聞いています。

	1	2	3	4
1年	76%	22%	1%	0%
2年	65%	27%	7%	0%
3年	61%	34%	5%	0%
4年	68%	31%	1%	0%
5年	75%	25%	0%	0%
6年	45%	48%	6%	1%
計	65%	31%	3%	0%



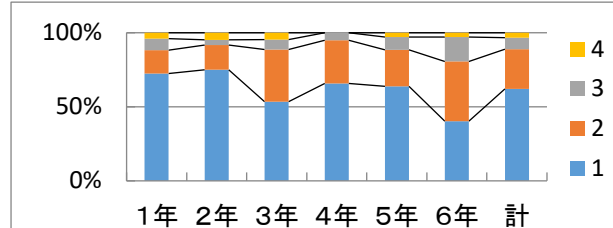
(6) 授業中、先生に質問したり発表したりしています。

	1	2	3	4
1年	53%	36%	11%	0%
2年	49%	33%	15%	2%
3年	40%	36%	20%	3%
4年	28%	48%	25%	0%
5年	37%	28%	32%	3%
6年	26%	19%	43%	12%
計	39%	34%	24%	3%



(7) ろうかや教室にかざられている友だちの作品をよく見ます。

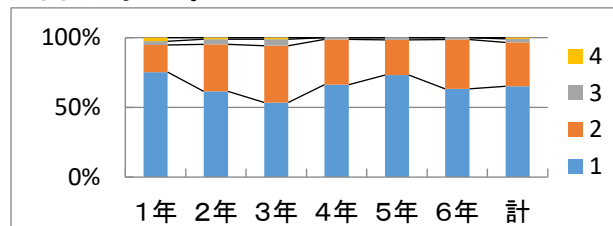
	1	2	3	4
1年	72%	16%	8%	4%
2年	75%	17%	4%	5%
3年	53%	35%	7%	5%
4年	66%	29%	5%	0%
5年	64%	25%	9%	3%
6年	40%	40%	16%	3%
計	62%	27%	8%	3%



【やさしく】

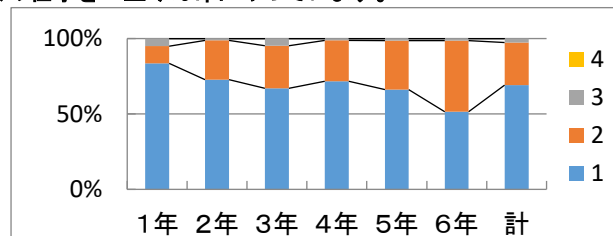
(8) 友だちとなかよくし、人のいやがることはしていません。

	1	2	3	4
1年	75%	19%	3%	3%
2年	61%	34%	4%	1%
3年	53%	41%	5%	1%
4年	66%	33%	1%	0%
5年	73%	25%	1%	0%
6年	63%	35%	1%	0%
計	65%	31%	3%	1%



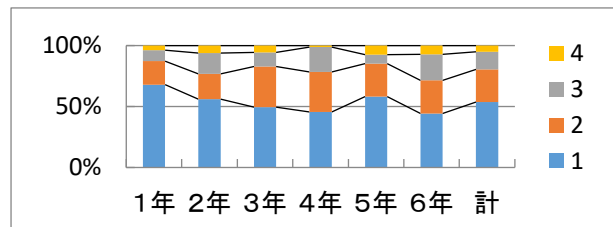
(9) クラスや学校のために、そうじや係の仕事を一けん命にやっています。

	1	2	3	4
1年	84%	11%	5%	0%
2年	73%	26%	1%	0%
3年	67%	28%	5%	0%
4年	72%	27%	1%	0%
5年	66%	32%	1%	0%
6年	51%	47%	1%	0%
計	69%	28%	3%	0%



(10) なやみやこまったことがあるときには、担任の先生やお家の人に相談できます。

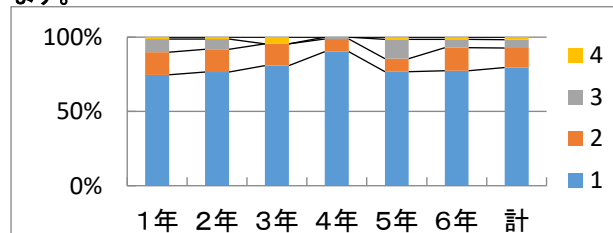
	1	2	3	4
1年	68%	19%	9%	4%
2年	56%	21%	17%	6%
3年	49%	33%	11%	6%
4年	46%	33%	20%	1%
5年	58%	27%	7%	7%
6年	44%	27%	21%	7%
計	54%	27%	14%	5%



【たくましく】

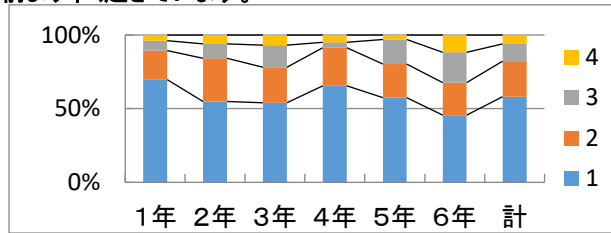
(11) 毎朝、朝ごはんをきちんと食べています。

	1	2	3	4
1年	75%	15%	9%	1%
2年	76%	15%	7%	1%
3年	81%	15%	0%	4%
4年	90%	9%	1%	0%
5年	77%	9%	13%	1%
6年	77%	15%	6%	1%
計	80%	13%	6%	2%



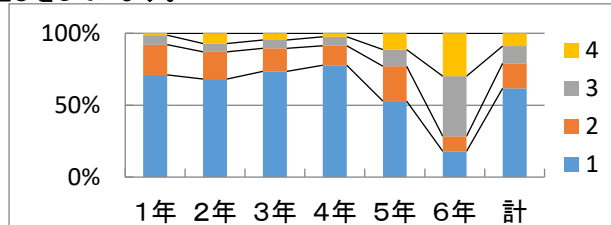
(12) 学校のある日は、家を出る1時間前より早く起きています。

	1	2	3	4
1年	70%	20%	7%	4%
2年	55%	29%	10%	6%
3年	54%	24%	15%	7%
4年	65%	26%	4%	5%
5年	58%	23%	17%	3%
6年	46%	22%	21%	12%
計	58%	24%	12%	6%



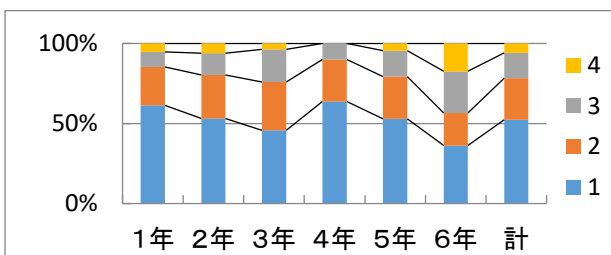
(13) 休み時間に進んで、体を動かす遊びをしています。

	1	2	3	4
1年	71%	21%	7%	1%
2年	68%	19%	6%	7%
3年	74%	16%	6%	5%
4年	78%	14%	6%	2%
5年	53%	24%	11%	11%
6年	18%	10%	42%	30%
計	62%	17%	12%	9%



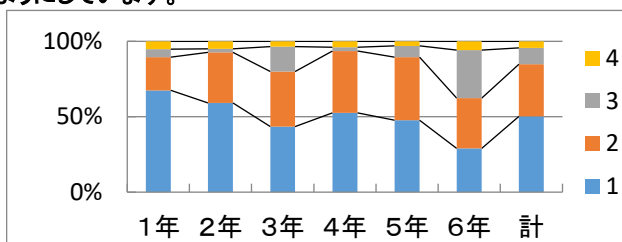
(14) 家に帰ったあとや休みの日に、運動をしています。

	1	2	3	4
1年	61%	24%	9%	5%
2年	53%	27%	14%	6%
3年	46%	30%	20%	4%
4年	64%	26%	10%	0%
5年	53%	26%	16%	4%
6年	36%	20%	26%	17%
計	52%	26%	16%	6%



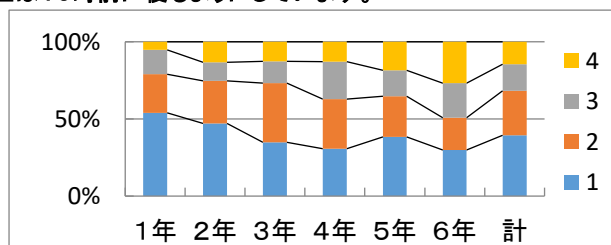
(15) 家に帰ってから進んで学習するようにしています。

	1	2	3	4
1年	68%	22%	5%	5%
2年	59%	33%	2%	5%
3年	44%	36%	16%	4%
4年	53%	41%	3%	4%
5年	48%	42%	7%	3%
6年	29%	33%	32%	6%
計	50%	35%	11%	4%



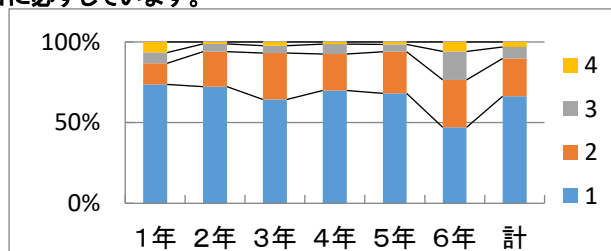
(16) 1年生～4年生は9時前、5・6年生は10時前に寝るようにしています。

	1	2	3	4
1年	54%	25%	16%	5%
2年	47%	28%	12%	13%
3年	35%	38%	14%	13%
4年	31%	32%	24%	13%
5年	38%	26%	17%	18%
6年	30%	21%	22%	27%
計	39%	29%	17%	15%



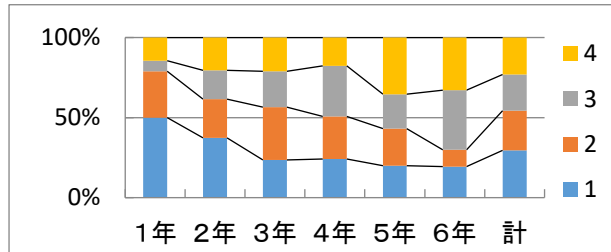
(17) 学校で使う道具の準備を、前の日に必ずしています。

	1	2	3	4
1年	74%	13%	7%	7%
2年	72%	22%	5%	1%
3年	64%	29%	5%	2%
4年	70%	23%	6%	1%
5年	68%	26%	5%	2%
6年	47%	29%	18%	6%
計	66%	23%	7%	3%



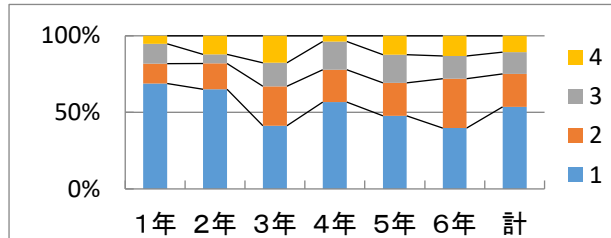
(18) テレビを見たりゲームをしたりする時間は、1時間より少ないです。

	1	2	3	4
1年	50%	29%	7%	14%
2年	37%	24%	18%	20%
3年	24%	33%	22%	21%
4年	24%	27%	32%	18%
5年	20%	23%	22%	35%
6年	19%	10%	37%	33%
計	29%	25%	23%	23%



(19) 10分でも読書をするようにしています。

	1	2	3	4
1年	69%	13%	13%	5%
2年	65%	17%	6%	12%
3年	41%	26%	15%	18%
4年	57%	21%	19%	4%
5年	48%	22%	18%	12%
6年	40%	32%	15%	13%
計	54%	22%	14%	11%



(20) 地域の行事に進んで参加しています。

	1	2	3	4
1年	31%	17%	9%	43%
2年	41%	32%	18%	9%
3年	34%	35%	16%	15%
4年	47%	31%	19%	4%
5年	33%	29%	15%	23%
6年	15%	18%	43%	24%
計	34%	27%	20%	19%

