

## 保護者対象

# 令和2年度「学習・生活アンケート」集計結果

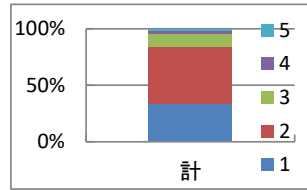
保護者回収数 計359人 回収率75%

1..たいへんあてはまる 2..あてはまる 3..あまりあてはまらない 4..あてはまらない 5..わからない

### 【お子さんについて[かしこく・やさしく・たくましく】】

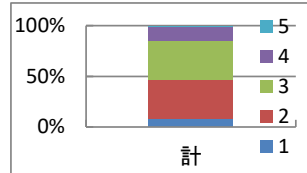
(1) お子さんは、学校へ行くのが楽しいと言っている。

	1	2	3	4	5
計	34%	50%	12%	3%	1%



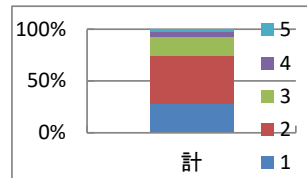
(2) お子さんは、身の回りの整理整頓ができています。

	1	2	3	4	5
計	8%	38%	38%	14%	1%



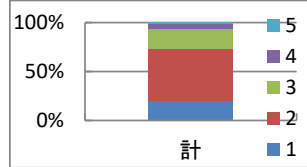
(3) お子さんは、元気にあいさつができています。

	1	2	3	4	5
計	28%	46%	18%	4%	3%



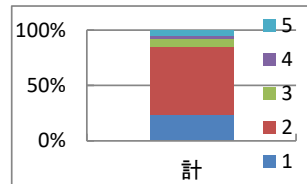
(4) お子さんは、学習に対して意欲的に取り組んでいる。

	1	2	3	4	5
計	20%	52%	21%	4%	2%



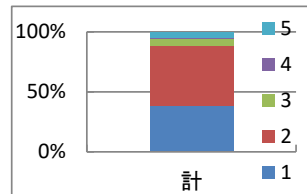
(5) お子さんは、授業の内容をおおむね理解できている。

	1	2	3	4	5
計	24%	61%	8%	3%	5%



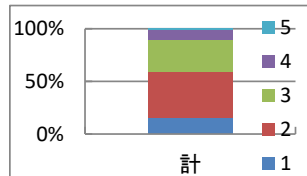
(6) お子さんは、友達と仲よく過ごしている。

	1	2	3	4	5
計	38%	51%	5%	1%	5%



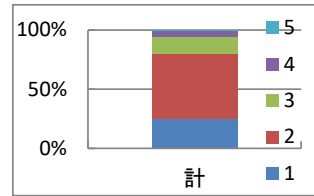
(7) お子さんは、進んで仕事をし、手伝いも行っている。

	1	2	3	4	5
計	16%	44%	30%	9%	1%



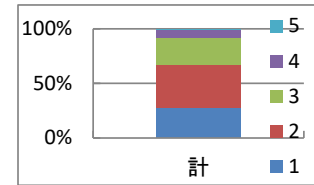
(8) お子さんは、自分から「はい・おはよう・ありがとう・ごめんなさい」などが言える。

	1	2	3	4	5
計	25%	55%	14%	4%	1%



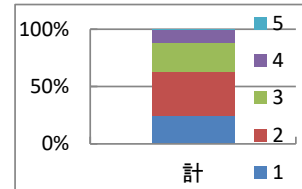
(9) お子さんは、「早寝・早起き」ができています。

	1	2	3	4	5
計	28%	39%	25%	8%	1%



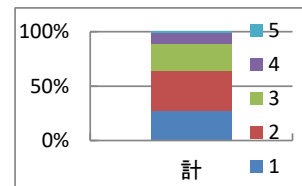
(10) お子さんは、好き嫌がなく、食事をしている。

	1	2	3	4	5
計	24%	39%	26%	11%	0%



(11) お子さんは、休みの日に運動をしている。

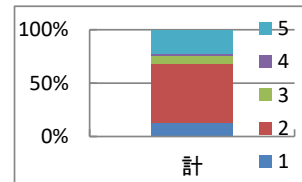
	1	2	3	4	5
計	27%	36%	25%	9%	1%



## 【学校全体の取組】

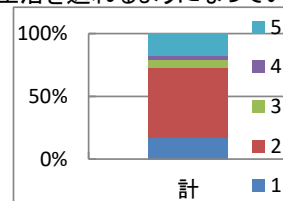
(12) 学校は、子どもがわかりやすい授業を展開している。

	1	2	3	4	5
計	13%	55%	8%	2%	22%



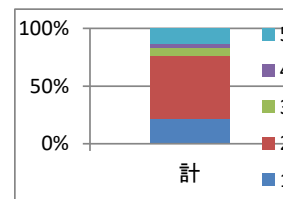
(13) 学校は、校内の整備が行き届き、子どもが安全に快適に学校生活を送れるようになっている。

	1	2	3	4	5
計	17%	56%	6%	3%	18%



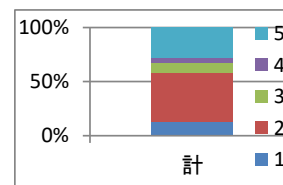
(14) 学校は、保護者からの相談や要望に対し、ていねいに応じている。

	1	2	3	4	5
計	22%	55%	6%	4%	13%



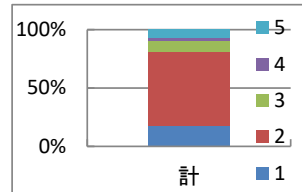
(15) 学校は、いじめを見逃さないなど、子どもの心をよく理解した取り組みをしている。

	1	2	3	4	5
計	13%	45%	10%	4%	28%



(16) 学校は、ホームページや学校・学年・保健・給食・図書等の便り等で、子どもの活動や学校の取り組みをわかりやすく説明している。

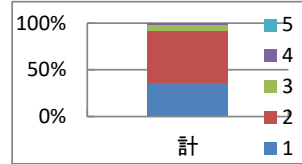
	1	2	3	4	5
計	18%	64%	9%	3%	7%



## 【ご家庭での生活について】

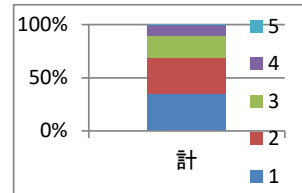
(17) ご家庭でお子さんに、家に帰ってからも学習するように声をかけている。

	1	2	3	4	5
計	36%	55%	7%	1%	0%



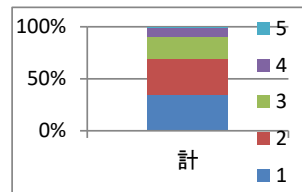
(18) ご家庭でお子さんに、1年生から4年生は9時前、5年生6年生は10時前に寝るように声をかけている。

	1	2	3	4	5
計	35%	35%	21%	9%	1%



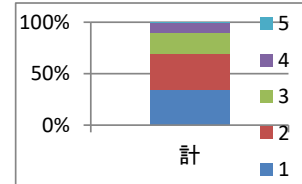
(19) ご家庭でお子さんに、学校で使う教材教具の準備をするように声をかけたり、見届けたりしている。

	1	2	3	4	5
計	30%	58%	9%	2%	1%



(20) ご家庭でお子さんに、テレビを見たりゲームをしたりする時間は、1時間より少なくするように協力している。

	1	2	3	4	5
計	13%	25%	36%	25%	1%



(21) ご家庭でお子さんは、地域の行事に進んで参加している。

	1	2	3	4	5
計	10%	30%	34%	21%	4%

