

教員・児童・保護者対象 令和元年度「学習・生活アンケート」集計結果

教職員 26人

回収数 1年：87人 2年：89人 3年：80人 4年：67人 5年：71人 6年：100人 合計：494人

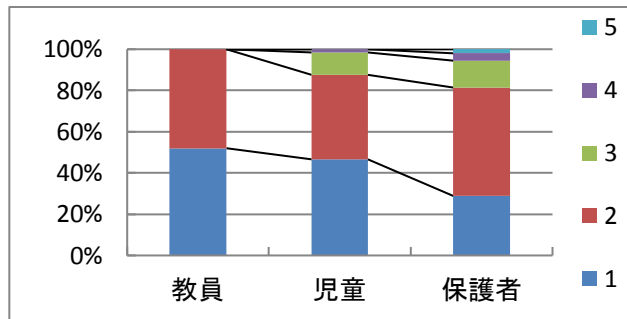
保護者回収数 1年：53 2年：350 3年：45 4年：40 5年：35 6年：45 計253人 回収率50%

教員・児童 1：たいへんあてはまる 2：あてはまる 3：あまりあてはまらない 4：あてはまらない

保護者 1：たいへんあてはまる 2：あてはまる 3：あまりあてはまらない 4：あてはまらない 5：わからない

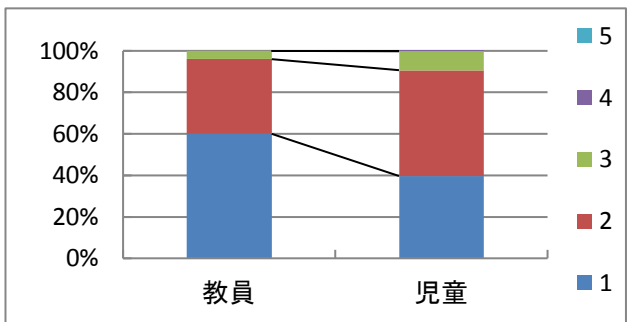
(1) 学校へ行くのが楽しい。

	1	2	3	4	5
教員	52%	48%	0%	0%	0%
児童	47%	41%	11%	1%	0%
保護者	29%	53%	13%	4%	2%



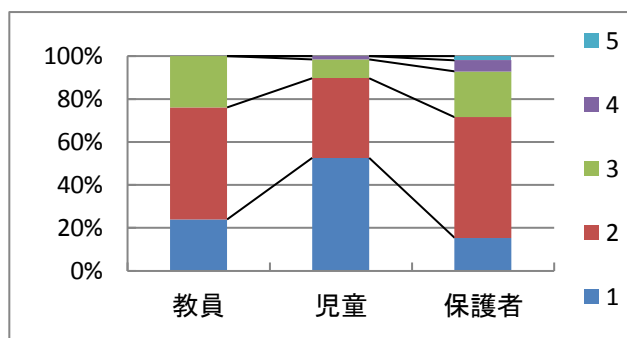
(2) 時間を守って生活している。

	1	2	3	4	5
教員	60%	36%	4%	0%	0%
児童	40%	51%	9%	0%	0%



(3) 元気にあいさつをしている。

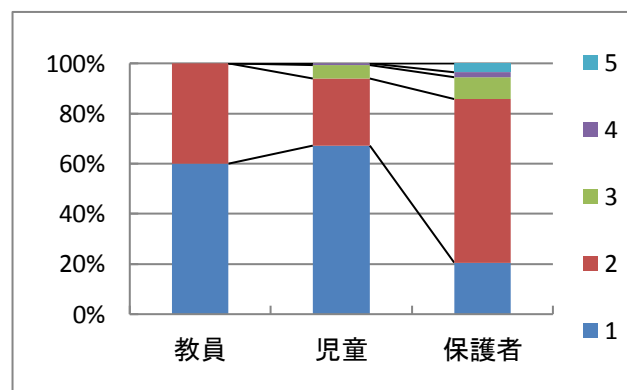
	1	2	3	4	5
教員	24%	52%	24%	0%	0%
児童	53%	37%	9%	2%	0%
保護者	15%	56%	21%	5%	2%



【かしこく】

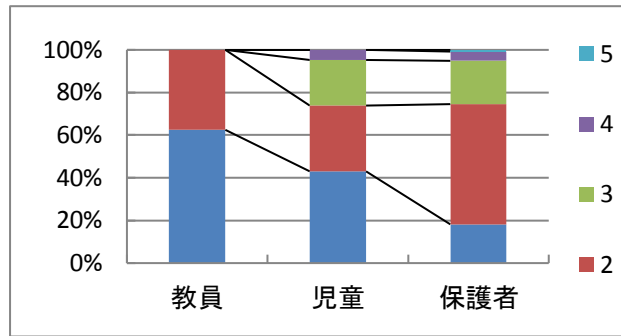
(4) 授業がわかる／理解できている。

	1	2	3	4	5
教員	60%	40%	0%	0%	0%
児童	67%	27%	5%	1%	0%
保護者	21%	65%	9%	2%	4%



(5) 授業中、進んで発表している／学習に対して、意欲的に取り組んでいる。

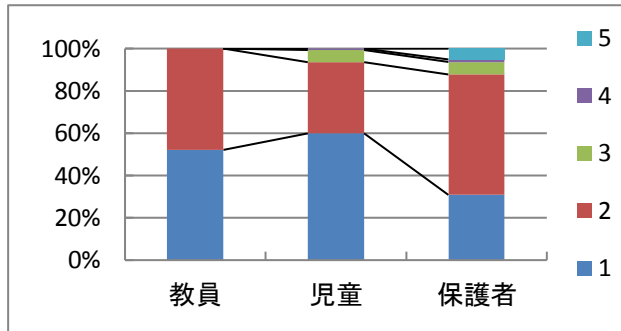
	1	2	3	4	5
教員	63%	38%	0%	0%	0%
児童	43%	31%	21%	5%	0%
保護者	18%	57%	20%	4%	1%



【やさしく】

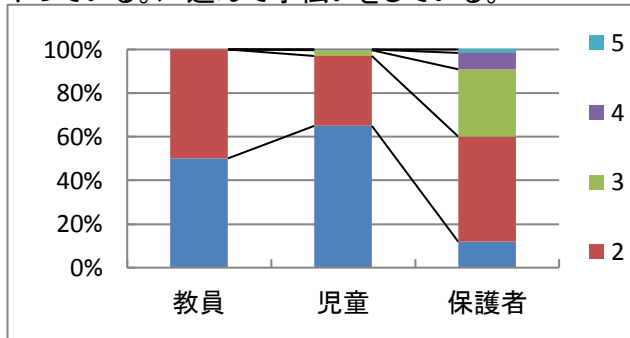
(6) 友達と仲よくすごしている。

	1	2	3	4	5
教員	52%	48%	0%	0%	0%
児童	60%	34%	6%	1%	0%
保護者	31%	57%	6%	1%	5%



(7) 掃除や係の仕事をいっしょけんめいやっている。／進んで手伝いをしている。

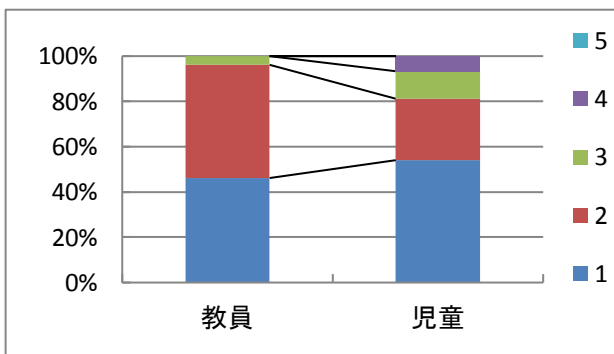
	1	2	3	4	5
教員	50%	50%	0%	0%	0%
児童	65%	32%	3%	0%	0%
保護者	12%	48%	31%	8%	2%



【たくましく】

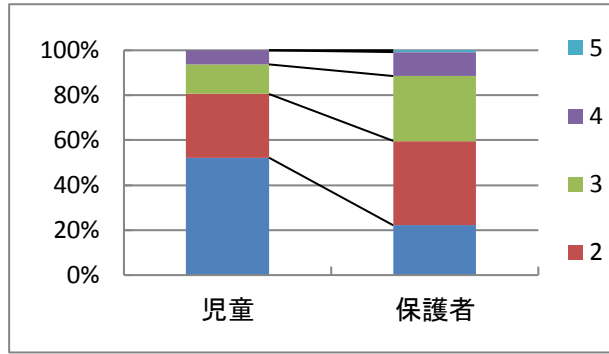
(8) 休み時間に進んで、体を動かす遊びをしている。

	1	2	3	4	5
教員	46%	50%	4%	0%	0%
児童	54%	27%	12%	7%	0%



(9) 休みの日にも運動をしている。

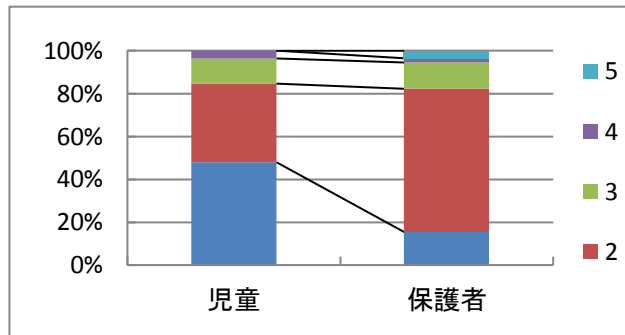
	1	2	3	4	5
児童	52%	28%	13%	6%	0%
保護者	22%	38%	29%	11%	1%



【家庭での生活について】

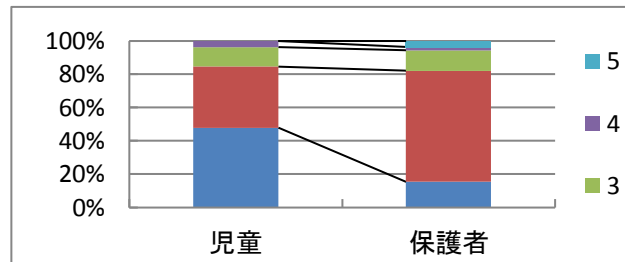
(10) 家に帰ってからも進んで学習している。／宿題等がしっかりできている。／学習するように声をかけている。

	1	2	3	4	5
児童	48%	37%	12%	4%	0%
保護者	15%	67%	12%	2%	4%



(11) 睡眠を十分にとっている。

	1	2	3	4	5
児童	40%	30%	19%	11%	0%
保護者	32%	37%	19%	11%	1%



(12) 学習道具の準備をしっかりしている。／声をかけたり、見届けていたりしている。

	1	2	3	4	5
児童	59%	28%	10%	3%	0%
保護者	33%	57%	9%	2%	0%

