

保護者対象

平成30年度「学習・生活アンケート」集計結果

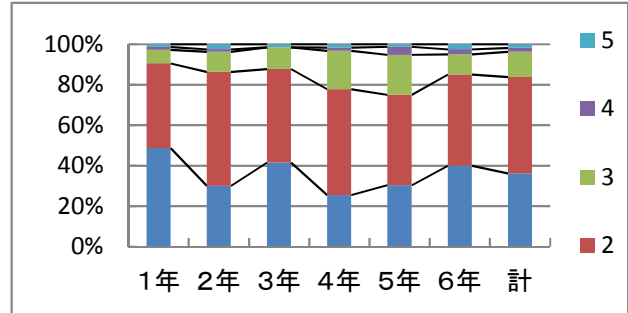
保護者回収数 1年:74 2年:80 3年:65 4年:63 5年:76 6年:80 計438人 回収率85%

1…たいへんあてはまる 2…あてはまる 3…あまりあてはまらない 4…あてはまらない 5…わからない

【お子さんについて[かしこく・やさしく・たくましく]】

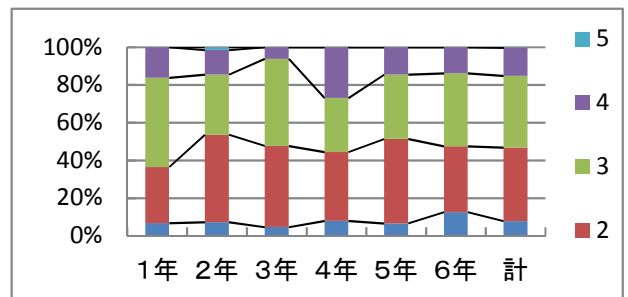
(1) お子さんは、学校へ行くのが楽しいと言っている。

| | 1 | 2 | 3 | 4 | 5 |
|----|-----|-----|-----|----|----|
| 1年 | 49% | 42% | 7% | 1% | 1% |
| 2年 | 30% | 56% | 10% | 1% | 3% |
| 3年 | 42% | 46% | 11% | 0% | 2% |
| 4年 | 25% | 52% | 19% | 2% | 2% |
| 5年 | 30% | 45% | 20% | 4% | 1% |
| 6年 | 40% | 45% | 10% | 3% | 3% |
| 計 | 36% | 48% | 13% | 2% | 2% |



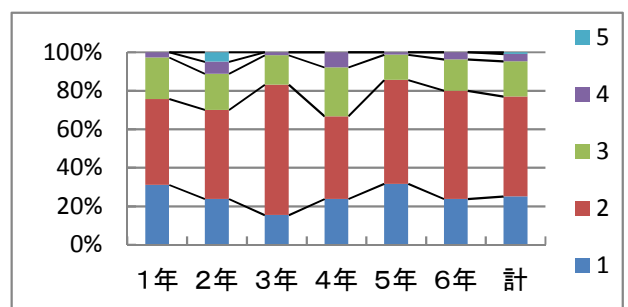
(2) お子さんは、身の回りの整理整頓ができています。

| | 1 | 2 | 3 | 4 | 5 |
|----|-----|-----|-----|-----|----|
| 1年 | 7% | 30% | 47% | 16% | 0% |
| 2年 | 7% | 46% | 32% | 13% | 1% |
| 3年 | 5% | 43% | 46% | 6% | 0% |
| 4年 | 8% | 37% | 29% | 27% | 0% |
| 5年 | 7% | 45% | 34% | 14% | 0% |
| 6年 | 13% | 35% | 39% | 14% | 0% |
| 計 | 8% | 39% | 38% | 15% | 0% |



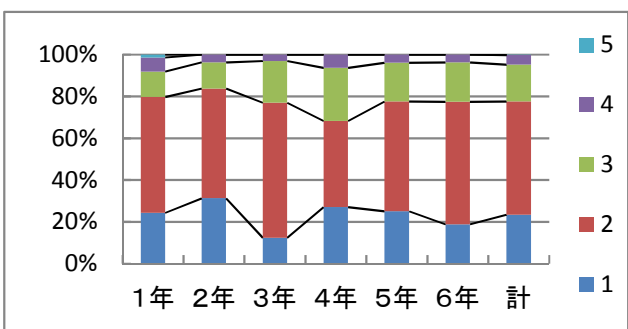
(3) お子さんは、元気にあいさつができています。

| | 1 | 2 | 3 | 4 | 5 |
|----|-----|-----|-----|----|----|
| 1年 | 31% | 45% | 22% | 3% | 0% |
| 2年 | 24% | 46% | 19% | 6% | 5% |
| 3年 | 15% | 68% | 15% | 2% | 0% |
| 4年 | 24% | 43% | 25% | 8% | 0% |
| 5年 | 32% | 54% | 13% | 1% | 0% |
| 6年 | 24% | 56% | 16% | 4% | 0% |
| 計 | 25% | 52% | 18% | 4% | 1% |



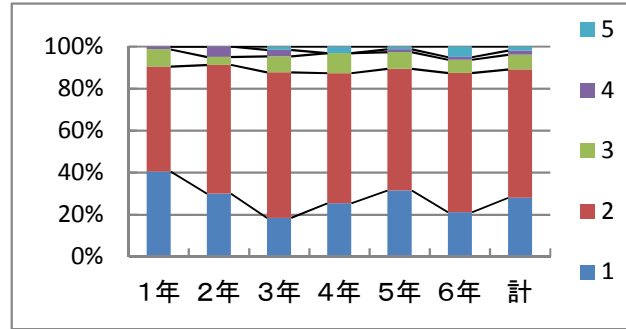
(4) お子さんは、学習に対して意欲的に取り組んでいる。

| | 1 | 2 | 3 | 4 | 5 |
|----|-----|-----|-----|----|----|
| 1年 | 24% | 55% | 12% | 7% | 1% |
| 2年 | 31% | 53% | 13% | 4% | 0% |
| 3年 | 12% | 65% | 20% | 3% | 0% |
| 4年 | 27% | 41% | 25% | 6% | 0% |
| 5年 | 25% | 53% | 18% | 4% | 0% |
| 6年 | 19% | 59% | 19% | 4% | 0% |
| 計 | 23% | 54% | 18% | 5% | 0% |



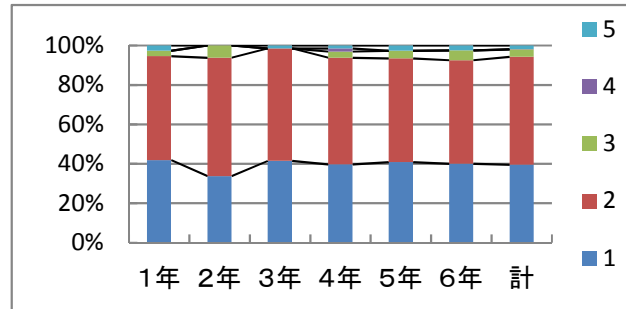
(5) お子さんは、授業の内容をおおむね理解できている。

| | 1 | 2 | 3 | 4 | 5 |
|----|-----|-----|-----|----|----|
| 1年 | 41% | 50% | 8% | 1% | 0% |
| 2年 | 30% | 61% | 4% | 5% | 0% |
| 3年 | 18% | 69% | 8% | 3% | 2% |
| 4年 | 25% | 62% | 10% | 0% | 3% |
| 5年 | 32% | 58% | 8% | 1% | 1% |
| 6年 | 21% | 66% | 6% | 1% | 5% |
| 計 | 28% | 61% | 7% | 2% | 2% |



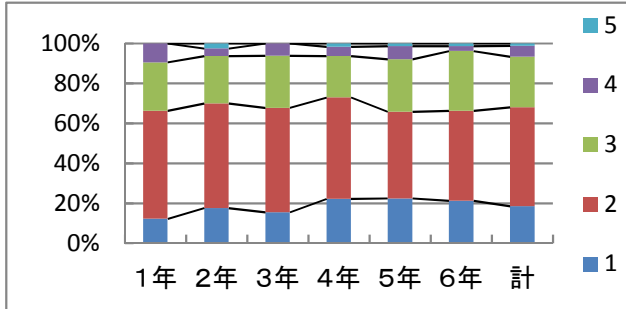
(6) お子さんは、友達と仲よく過ごしている。

| | 1 | 2 | 3 | 4 | 5 |
|----|-----|-----|----|----|----|
| 1年 | 42% | 53% | 3% | 0% | 3% |
| 2年 | 34% | 60% | 6% | 0% | 0% |
| 3年 | 42% | 57% | 0% | 0% | 2% |
| 4年 | 40% | 54% | 3% | 2% | 2% |
| 5年 | 41% | 53% | 4% | 0% | 3% |
| 6年 | 40% | 53% | 5% | 0% | 3% |
| 計 | 39% | 55% | 4% | 0% | 2% |



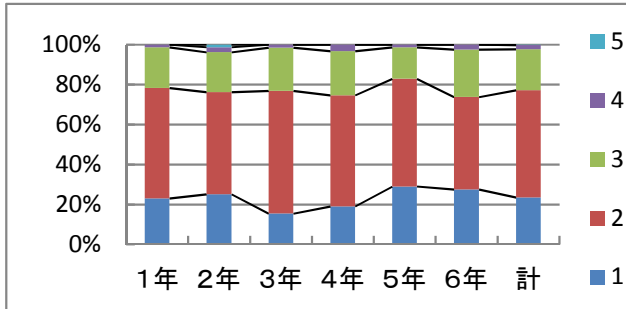
(7) お子さんは、進んで仕事をし、手伝いも行っている。

| | 1 | 2 | 3 | 4 | 5 |
|----|-----|-----|-----|----|----|
| 1年 | 12% | 54% | 24% | 9% | 0% |
| 2年 | 18% | 53% | 24% | 4% | 3% |
| 3年 | 15% | 52% | 26% | 6% | 0% |
| 4年 | 22% | 51% | 21% | 5% | 2% |
| 5年 | 22% | 43% | 26% | 7% | 1% |
| 6年 | 21% | 45% | 30% | 3% | 1% |
| 計 | 18% | 50% | 25% | 5% | 1% |



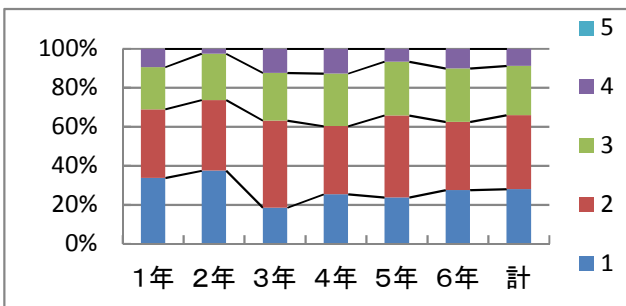
(8) お子さんは、自分から「はい・おはよう・ありがとう・ごめんなさい」などが言える。

| | 1 | 2 | 3 | 4 | 5 |
|----|-----|-----|-----|----|----|
| 1年 | 23% | 55% | 20% | 1% | 0% |
| 2年 | 25% | 51% | 20% | 3% | 1% |
| 3年 | 15% | 62% | 22% | 2% | 0% |
| 4年 | 19% | 56% | 22% | 3% | 0% |
| 5年 | 29% | 54% | 16% | 1% | 0% |
| 6年 | 28% | 46% | 24% | 3% | 0% |
| 計 | 24% | 54% | 21% | 2% | 0% |



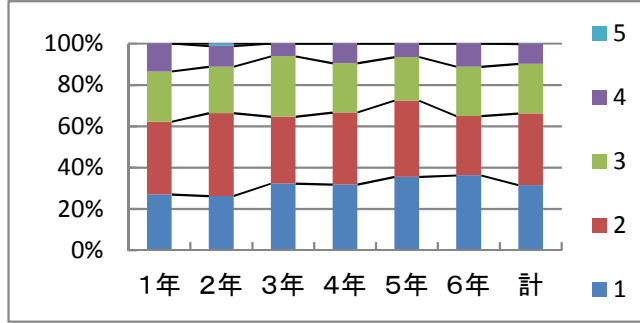
(9) お子さんは、「早寝・早起き」ができています。

| | 1 | 2 | 3 | 4 | 5 |
|----|-----|-----|-----|-----|----|
| 1年 | 34% | 35% | 22% | 9% | 0% |
| 2年 | 38% | 36% | 24% | 3% | 0% |
| 3年 | 18% | 45% | 25% | 12% | 0% |
| 4年 | 25% | 35% | 27% | 13% | 0% |
| 5年 | 24% | 42% | 28% | 7% | 0% |
| 6年 | 28% | 35% | 28% | 10% | 0% |
| 計 | 28% | 38% | 25% | 9% | 0% |



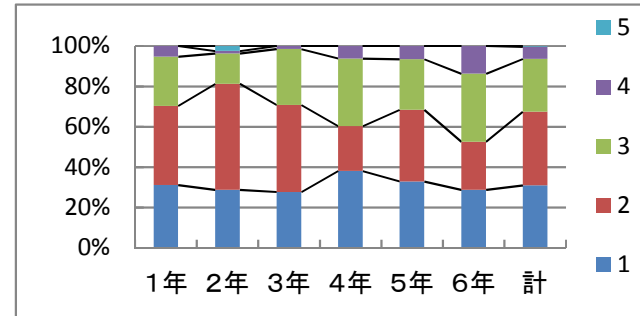
(10)お子さんは、好き嫌いなく、食事をしている。

| | 1 | 2 | 3 | 4 | 5 |
|----|-----|-----|-----|-----|----|
| 1年 | 27% | 35% | 24% | 14% | 0% |
| 2年 | 26% | 40% | 23% | 10% | 1% |
| 3年 | 32% | 32% | 29% | 6% | 0% |
| 4年 | 32% | 35% | 24% | 10% | 0% |
| 5年 | 36% | 37% | 21% | 7% | 0% |
| 6年 | 36% | 29% | 24% | 11% | 0% |
| 計 | 32% | 35% | 24% | 10% | 0% |



(11)お子さんは、休みの日に運動をしている。

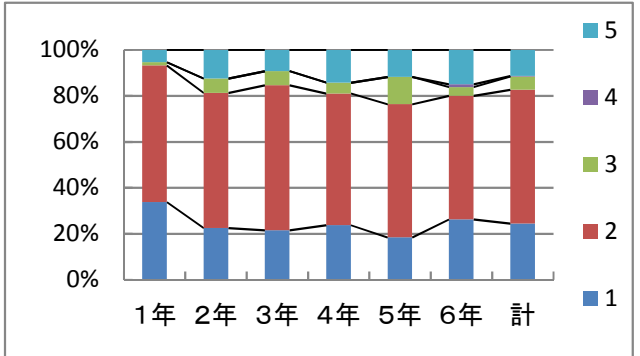
| | 1 | 2 | 3 | 4 | 5 |
|----|-----|-----|-----|-----|----|
| 1年 | 31% | 39% | 24% | 5% | 0% |
| 2年 | 29% | 53% | 15% | 1% | 3% |
| 3年 | 28% | 43% | 28% | 2% | 0% |
| 4年 | 38% | 22% | 33% | 6% | 0% |
| 5年 | 33% | 36% | 25% | 7% | 0% |
| 6年 | 29% | 24% | 34% | 14% | 0% |
| 計 | 31% | 36% | 26% | 6% | 0% |



【学校全体の取組】

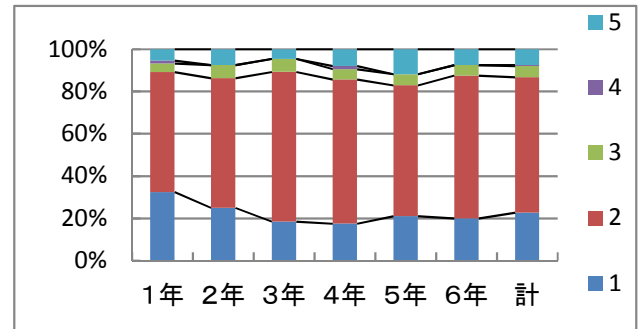
(1)学校は、子どもがわかりやすい授業を展開している。

| | 1 | 2 | 3 | 4 | 5 |
|----|-----|-----|-----|----|-----|
| 1年 | 34% | 59% | 1% | 0% | 5% |
| 2年 | 23% | 59% | 6% | 0% | 13% |
| 3年 | 22% | 63% | 6% | 0% | 9% |
| 4年 | 24% | 57% | 5% | 0% | 14% |
| 5年 | 18% | 58% | 12% | 0% | 12% |
| 6年 | 26% | 54% | 4% | 1% | 15% |
| 計 | 24% | 58% | 6% | 0% | 11% |



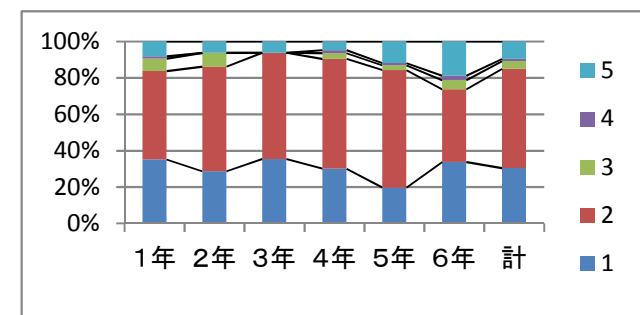
(2)学校は、校内の整備が行き届き、子どもが安全に快適に学校生活を送れるようになっている。

| | 1 | 2 | 3 | 4 | 5 |
|----|-----|-----|----|----|-----|
| 1年 | 32% | 57% | 4% | 1% | 5% |
| 2年 | 25% | 61% | 6% | 0% | 8% |
| 3年 | 18% | 71% | 6% | 0% | 5% |
| 4年 | 17% | 68% | 5% | 2% | 8% |
| 5年 | 21% | 62% | 5% | 0% | 12% |
| 6年 | 20% | 68% | 5% | 0% | 8% |
| 計 | 23% | 64% | 5% | 0% | 8% |



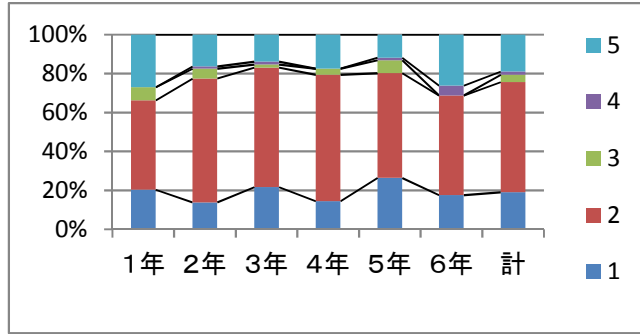
(3)学校は、保護者からの相談や要望に対し、ていねいに応じている。

| | 1 | 2 | 3 | 4 | 5 |
|----|-----|-----|----|----|-----|
| 1年 | 35% | 49% | 7% | 1% | 8% |
| 2年 | 31% | 62% | 8% | 0% | 7% |
| 3年 | 31% | 51% | 0% | 0% | 5% |
| 4年 | 26% | 51% | 3% | 1% | 4% |
| 5年 | 20% | 66% | 3% | 1% | 12% |
| 6年 | 34% | 40% | 5% | 3% | 19% |
| 計 | 30% | 55% | 4% | 1% | 10% |



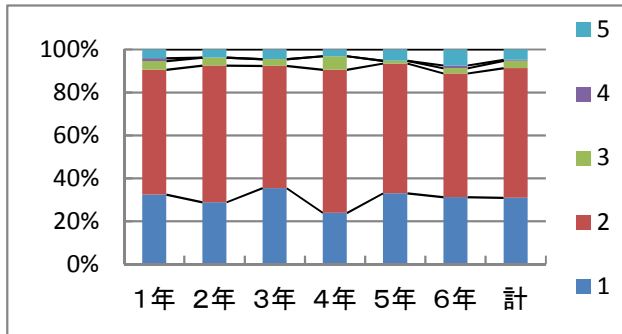
(4) 学校は、いじめを見逃さないなど、子どもの心をよく理解した取り組みをしている。

| | 1 | 2 | 3 | 4 | 5 |
|----|-----|-----|----|----|-----|
| 1年 | 20% | 46% | 7% | 0% | 27% |
| 2年 | 14% | 64% | 5% | 1% | 16% |
| 3年 | 22% | 62% | 2% | 2% | 14% |
| 4年 | 14% | 65% | 3% | 0% | 17% |
| 5年 | 26% | 54% | 7% | 1% | 12% |
| 6年 | 18% | 51% | 0% | 5% | 26% |
| 計 | 19% | 57% | 4% | 2% | 19% |



(5) 学校は、ホームページや学校・学年・保健・給食・図書等の便り等で、子どもの活動や学校の取り組みをわかりやすく説明している。

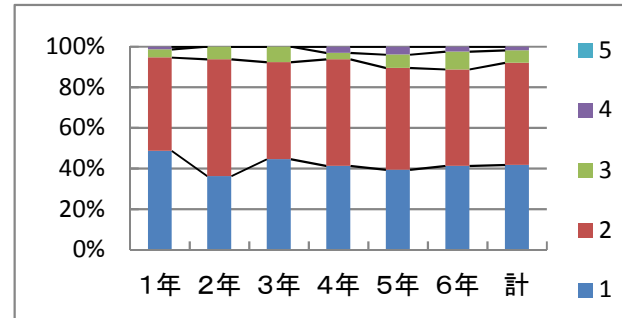
| | 1 | 2 | 3 | 4 | 5 |
|----|-----|-----|----|----|----|
| 1年 | 32% | 58% | 4% | 1% | 4% |
| 2年 | 29% | 64% | 4% | 0% | 4% |
| 3年 | 35% | 57% | 3% | 0% | 5% |
| 4年 | 24% | 67% | 6% | 0% | 3% |
| 5年 | 33% | 61% | 1% | 0% | 5% |
| 6年 | 31% | 58% | 3% | 1% | 8% |
| 計 | 31% | 61% | 3% | 0% | 5% |



【ご家庭での生活について】

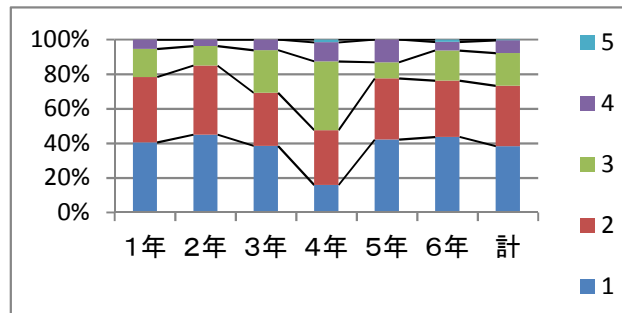
(1) ご家庭でお子さんに、家に帰ってからも学習するように声をかけている。

| | 1 | 2 | 3 | 4 | 5 |
|----|-----|-----|----|----|----|
| 1年 | 49% | 46% | 4% | 1% | 0% |
| 2年 | 36% | 58% | 6% | 0% | 0% |
| 3年 | 45% | 48% | 8% | 0% | 0% |
| 4年 | 41% | 52% | 3% | 3% | 0% |
| 5年 | 39% | 50% | 7% | 4% | 0% |
| 6年 | 41% | 48% | 9% | 3% | 0% |
| 計 | 42% | 50% | 6% | 2% | 0% |



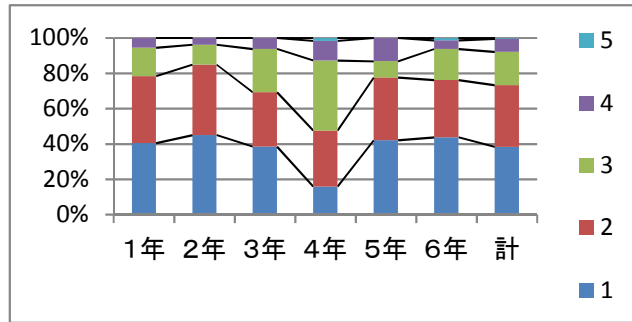
(2) ご家庭でお子さんに、1年生から4年生は9時前、5年生6年生は10時前に寝るように声をかけている。

| | 1 | 2 | 3 | 4 | 5 |
|----|-----|-----|-----|-----|----|
| 1年 | 41% | 38% | 16% | 5% | 0% |
| 2年 | 45% | 40% | 11% | 4% | 0% |
| 3年 | 38% | 31% | 25% | 6% | 0% |
| 4年 | 16% | 32% | 40% | 11% | 2% |
| 5年 | 42% | 36% | 9% | 13% | 0% |
| 6年 | 44% | 33% | 18% | 5% | 1% |
| 計 | 38% | 35% | 19% | 7% | 0% |



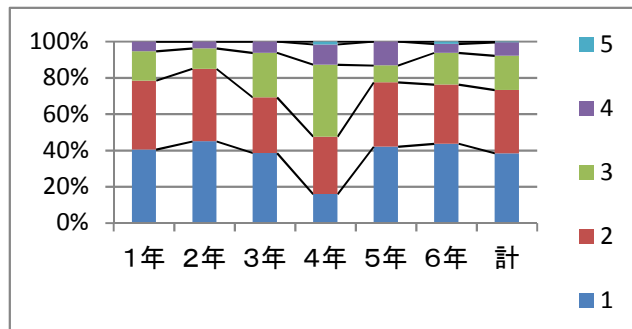
(3)ご家庭でお子さんに、学校で使う教材教具の準備をするように声をかけたり、見届けていたりしている。

| | 1 | 2 | 3 | 4 | 5 |
|----|-----|-----|-----|----|----|
| 1年 | 51% | 43% | 4% | 1% | 0% |
| 2年 | 35% | 53% | 9% | 3% | 1% |
| 3年 | 28% | 63% | 9% | 0% | 0% |
| 4年 | 29% | 62% | 10% | 0% | 0% |
| 5年 | 22% | 61% | 14% | 3% | 0% |
| 6年 | 28% | 59% | 11% | 3% | 0% |
| 計 | 32% | 56% | 10% | 2% | 0% |



(4)ご家庭でお子さんに、テレビを見たりゲームをしたりする時間は、1時間より少なくするように協力している。

| | 1 | 2 | 3 | 4 | 5 |
|----|-----|-----|-----|-----|----|
| 1年 | 22% | 24% | 31% | 23% | 0% |
| 2年 | 21% | 19% | 43% | 16% | 1% |
| 3年 | 17% | 49% | 20% | 14% | 0% |
| 4年 | 16% | 25% | 32% | 25% | 2% |
| 5年 | 13% | 37% | 34% | 16% | 0% |
| 6年 | 16% | 30% | 39% | 14% | 1% |
| 計 | 18% | 30% | 34% | 18% | 1% |



(5)ご家庭でお子さんは、地域の行事に進んで参加している。

| | 1 | 2 | 3 | 4 | 5 |
|----|-----|-----|-----|-----|----|
| 1年 | 31% | 31% | 27% | 11% | 0% |
| 2年 | 21% | 43% | 30% | 3% | 4% |
| 3年 | 20% | 51% | 18% | 5% | 6% |
| 4年 | 10% | 37% | 41% | 13% | 0% |
| 5年 | 25% | 33% | 30% | 12% | 0% |
| 6年 | 18% | 44% | 26% | 13% | 0% |
| 計 | 21% | 39% | 29% | 9% | 2% |

