

児童対象

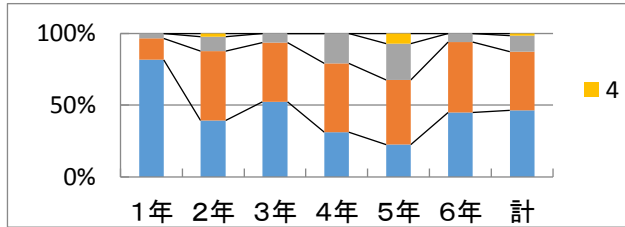
R1 学校生活アンケート結果

回収数 1年・88人 2年・84人 3年・71人 4年・71人 5年・99人 6年・94人 合計・507人

1たいへんあてはまる 2あてはまる 3あまりあてはまらない 4あてはまらない

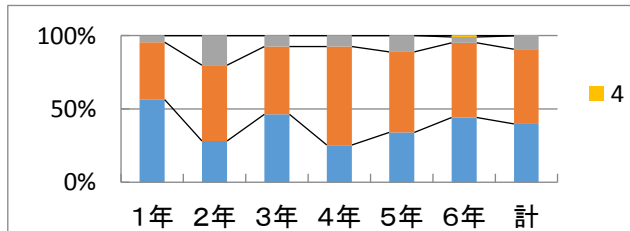
(1) 学校に来るのが楽しみです。

	1	2	3	4
1年	82%	15%	3%	0%
2年	39%	48%	10%	2%
3年	53%	41%	6%	0%
4年	31%	48%	21%	0%
5年	23%	45%	25%	7%
6年	45%	49%	6%	0%
計	47%	41%	11%	1%



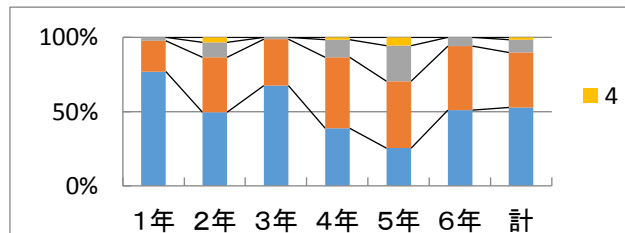
(2) 時間を守って生活しています。

	1	2	3	4
1年	56%	39%	5%	0%
2年	28%	52%	20%	0%
3年	46%	46%	8%	0%
4年	25%	67%	7%	0%
5年	34%	55%	11%	0%
6年	44%	51%	4%	1%
計	40%	51%	9%	0%



(3) 元気にあいさつしています。

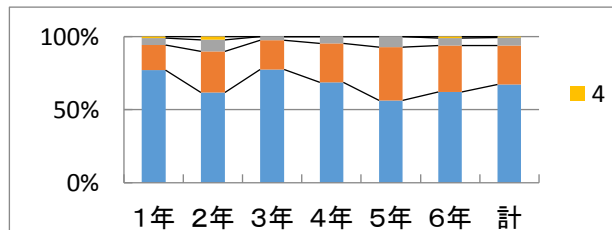
	1	2	3	4
1年	77%	21%	2%	0%
2年	49%	37%	10%	3%
3年	68%	31%	1%	0%
4年	39%	48%	12%	1%
5年	25%	45%	24%	6%
6年	51%	43%	6%	0%
計	53%	37%	9%	2%



【かしこく】

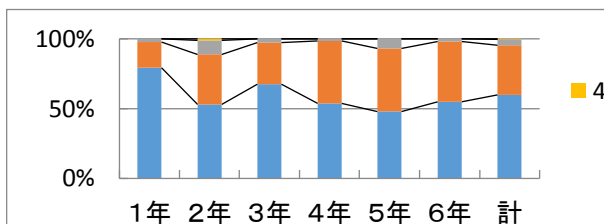
(4) 学校の学習は、わかります。

	1	2	3	4
1年	77%	17%	5%	1%
2年	62%	28%	8%	2%
3年	78%	20%	3%	0%
4年	69%	27%	4%	0%
5年	56%	37%	7%	0%
6年	62%	32%	5%	1%
計	67%	27%	5%	1%



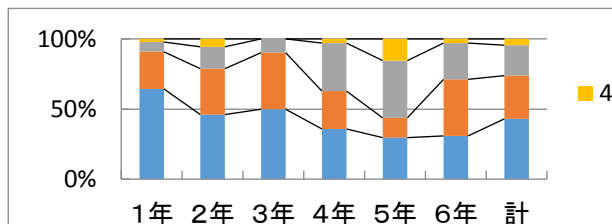
(5) 授業中、先生や友達の話をよく聞いています。

	1	2	3	4
1年	79%	18%	2%	0%
2年	53%	36%	10%	1%
3年	68%	30%	3%	0%
4年	54%	45%	1%	0%
5年	48%	45%	7%	0%
6年	55%	43%	2%	0%
計	60%	36%	4%	0%



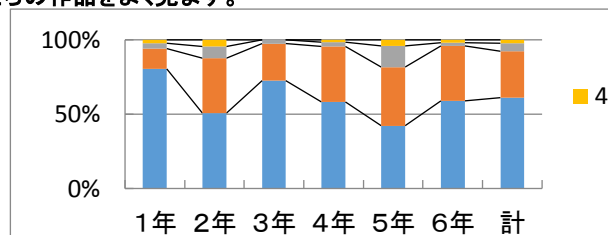
(6) 授業中、先生に質問したり発表したりしています。

	1	2	3	4
1年	64%	26%	7%	2%
2年	46%	33%	16%	6%
3年	50%	40%	10%	0%
4年	36%	27%	34%	3%
5年	30%	14%	41%	15%
6年	31%	40%	26%	3%
計	43%	31%	21%	5%



(7) ろうかや教室にかざられている友だちの作品をよく見ます。

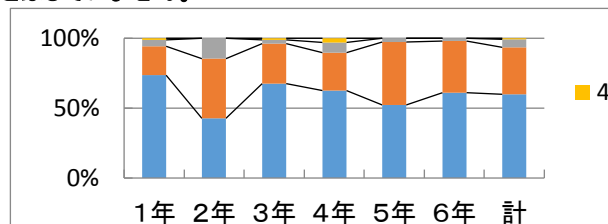
	1	2	3	4
1年	80%	14%	3%	2%
2年	51%	37%	8%	4%
3年	73%	25%	3%	0%
4年	58%	37%	3%	1%
5年	42%	39%	14%	4%
6年	59%	37%	2%	2%
計	61%	31%	5%	2%



【やさしく】

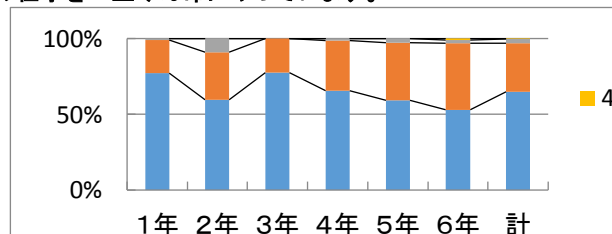
(8) 友だちとなかよくし、人のいやがることはしていません。

	1	2	3	4
1年	74%	21%	5%	1%
2年	43%	43%	15%	0%
3年	68%	29%	3%	1%
4年	63%	27%	7%	3%
5年	52%	45%	3%	0%
6年	61%	37%	2%	0%
計	60%	34%	6%	1%



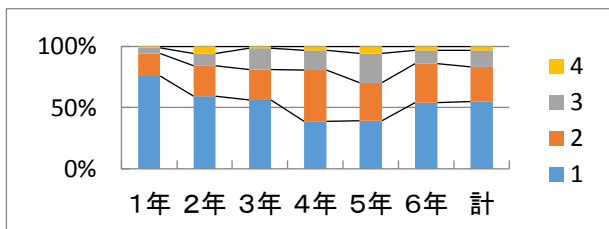
(9) クラスや学校のために、そうじや係の仕事を一生けん命にやっています。

	1	2	3	4
1年	77%	22%	1%	0%
2年	60%	31%	9%	0%
3年	78%	23%	0%	0%
4年	66%	33%	1%	0%
5年	59%	38%	3%	0%
6年	53%	44%	2%	1%
計	65%	32%	3%	0%



(10) なやみやこまったことがあるときには、担任の先生やお家の人に相談できます。

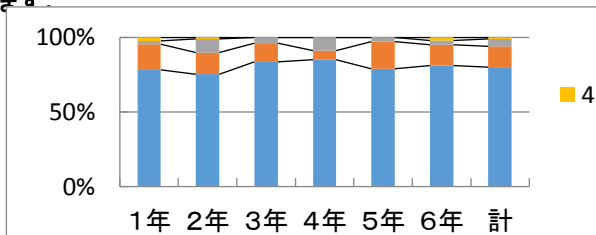
	1	2	3	4
1年	76%	18%	5%	1%
2年	60%	25%	10%	6%
3年	56%	25%	18%	1%
4年	39%	42%	16%	3%
5年	39%	31%	24%	6%
6年	54%	32%	11%	3%
計	55%	28%	13%	3%



【たくましく】

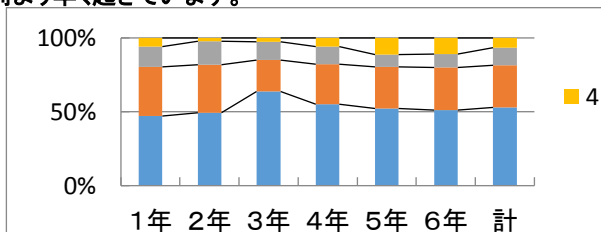
(11) 毎朝、朝ごはんをきちんと食べています。

	1	2	3	4
1年	78%	17%	2%	2%
2年	75%	15%	9%	1%
3年	84%	13%	4%	0%
4年	85%	6%	9%	0%
5年	79%	18%	3%	0%
6年	81%	14%	3%	2%
計	80%	14%	5%	1%



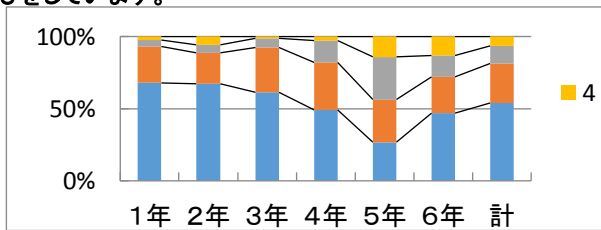
(12) 学校のある日は、家を出る1時間前より早く起きています。

	1	2	3	4
1年	47%	33%	14%	6%
2年	49%	33%	16%	2%
3年	64%	21%	13%	3%
4年	55%	27%	12%	6%
5年	52%	28%	8%	11%
6年	51%	29%	9%	11%
計	53%	29%	12%	6%



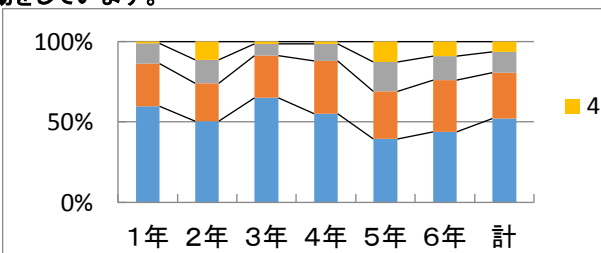
(13) 休み時間に進んで、体を動かす遊びをしています。

	1	2	3	4
1年	68%	25%	5%	2%
2年	67%	21%	6%	6%
3年	61%	31%	6%	1%
4年	49%	33%	15%	3%
5年	27%	30%	30%	14%
6年	47%	25%	15%	13%
計	54%	27%	12%	7%



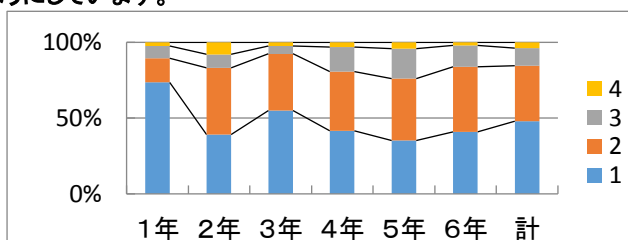
(14) 家に帰ったあとや休みの日に、運動をしています。

	1	2	3	4
1年	60%	26%	13%	1%
2年	51%	24%	15%	11%
3年	65%	26%	8%	1%
4年	55%	33%	10%	1%
5年	39%	30%	18%	13%
6年	44%	32%	15%	9%
計	52%	28%	13%	6%



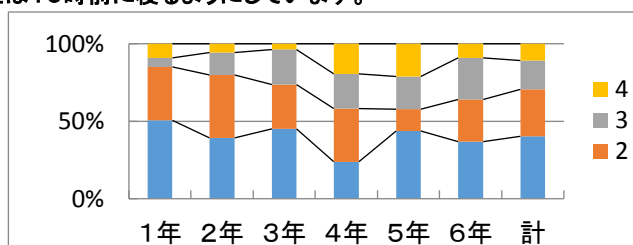
(15) 家に帰ってから進んで学習するようにしています。

	1	2	3	4
1年	74%	16%	8%	2%
2年	39%	44%	9%	8%
3年	55%	38%	5%	3%
4年	42%	39%	16%	3%
5年	35%	41%	20%	4%
6年	41%	43%	14%	2%
計	48%	37%	12%	4%



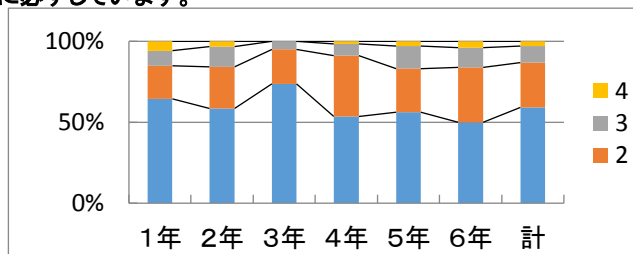
(16) 1年生～4年生は9時前、5・6年生は10時前に寝るようにしています。

	1	2	3	4
1年	51%	34%	6%	9%
2年	39%	40%	15%	6%
3年	45%	29%	23%	4%
4年	24%	34%	22%	19%
5年	44%	14%	21%	21%
6年	37%	27%	27%	9%
計	40%	30%	19%	11%



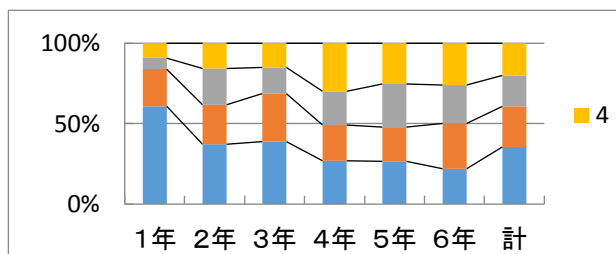
(17) 学校で使う道具の準備を、前の日に必ずしています。

	1	2	3	4
1年	64%	21%	9%	6%
2年	58%	26%	12%	3%
3年	74%	21%	5%	0%
4年	54%	37%	7%	1%
5年	56%	27%	14%	3%
6年	50%	34%	12%	4%
計	59%	28%	10%	3%



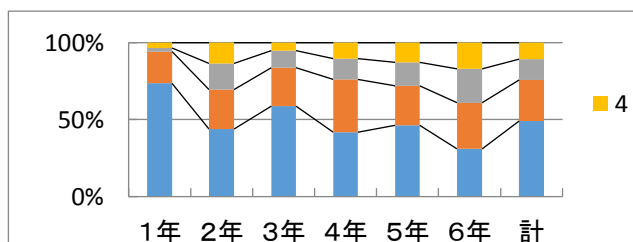
(18) テレビを見たりゲームをしたりする時間は、1時間より少ないです。

	1	2	3	4
1年	61%	23%	7%	9%
2年	37%	25%	22%	16%
3年	39%	30%	16%	15%
4年	27%	22%	21%	30%
5年	27%	21%	27%	25%
6年	22%	28%	24%	26%
計	36%	25%	19%	20%



(19) 10分でも読書をするようにしています。

	1	2	3	4
1年	74%	21%	2%	3%
2年	44%	26%	17%	13%
3年	59%	25%	11%	5%
4年	42%	34%	13%	10%
5年	46%	25%	15%	13%
6年	31%	30%	22%	17%
計	49%	27%	14%	11%



(20)地域の行事に進んで参加しています。

	1	2	3	4
1年	52%	26%	10%	11%
2年	37%	34%	11%	18%
3年	64%	25%	11%	0%
4年	36%	33%	24%	7%
5年	23%	25%	30%	23%
6年	29%	38%	19%	14%
計	40%	31%	17%	12%

