

保護者対象

令和元年度「学習・生活アンケート」集計結果

保護者回収数 1年:53 2年:35 3年:45 4年:40 5年:35 6年:45 計253人 回収率50%

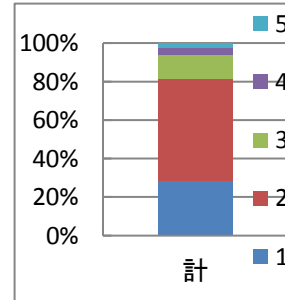
1..たいへんあてはまる 2..あてはまる 3..あまりあてはまらない 4..あてはまらない 5..わからない

【お子さんについて[かしこく・やさしく・たくましく】】

(1) お子さんは、学校へ行くのが楽しいと言っている。

	1	2	3	4	5
計	29%	53%	13%	4%	2%

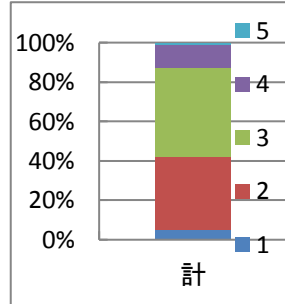
	A	B	C	D	E	合計
計	73	133	33	9	5	253



(2) お子さんは、身の回りの整理整頓ができています。

	1	2	3	4	5
計	5%	38%	45%	12%	1%

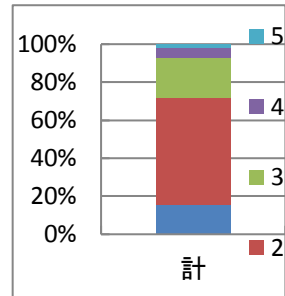
	A	B	C	D	E	合計
計	12	95	113	31	2	253



(3) お子さんは、元気にあいさつができています。

	1	2	3	4	5
計	15%	56%	21%	5%	2%

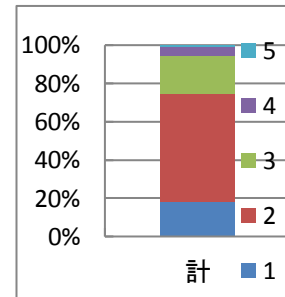
	A	B	C	D	E	合計
計	39	142	54	13	5	253



(4) お子さんは、学習に対して意欲的に取り組んでいる。

	1	2	3	4	5
計	18%	57%	20%	4%	1%

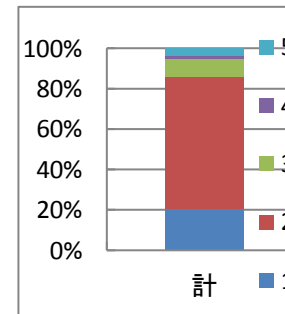
	A	B	C	D	E	合計
計	46	143	51	11	2	253



(5) お子さんは、授業の内容をおおむね理解できている。

	1	2	3	4	5
計	21%	65%	9%	2%	4%

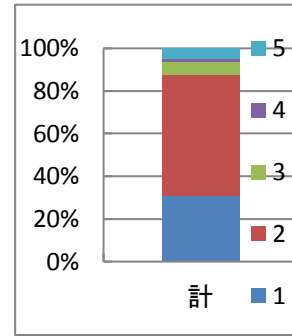
	A	B	C	D	E	合計
計	52	165	22	5	9	253



(6) お子さんは、友達と仲よく過ごしている。

	1	2	3	4	5
計	31%	57%	6%	1%	5%

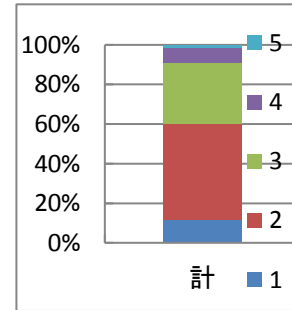
	A	B	C	D	E	合計
計	78	144	15	3	13	253



(7) お子さんは、進んで仕事をし、手伝いも行っている。

	1	2	3	4	5
計	12%	48%	31%	8%	2%

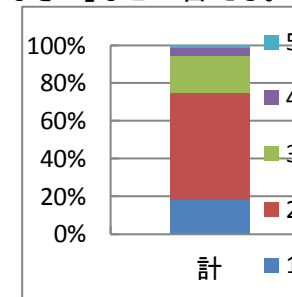
	A	B	C	D	E	合計
計	30	122	78	19	4	253



(8) お子さんは、自分から「はい・おはよう・ありがとう・ごめんなさい」などが言える。

	1	2	3	4	5
計	18%	57%	20%	4%	1%

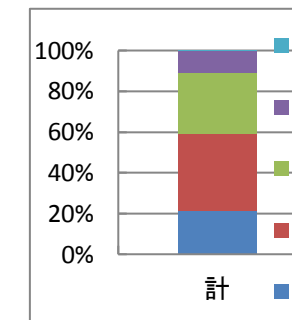
	A	B	C	D	E	合計
計	46	143	51	10	3	253



(9) お子さんは、「早寝・早起き」ができています。

	1	2	3	4	5
計	21%	38%	30%	11%	0%

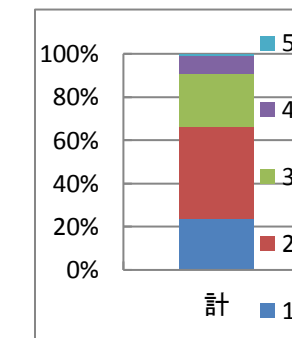
	A	B	C	D	E	合計
計	54	96	75	27	1	253



(10) お子さんは、好き嫌いなく、食事をしている。

	1	2	3	4	5
計	24%	43%	24%	9%	1%

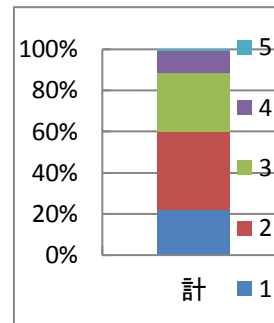
	A	B	C	D	E	合計
計	60	108	61	22	2	253



(11)お子さんは、休みの日に運動をしている。

	1	2	3	4	5
計	22%	38%	29%	11%	1%

	A	B	C	D	E	合計
計	56	95	73	27	2	253

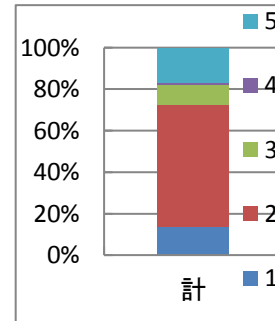


【学校全体の取組】

(12)学校は、子どもがわかりやすい授業を展開している。

	1	2	3	4	5
計	14%	58%	9%	1%	17%

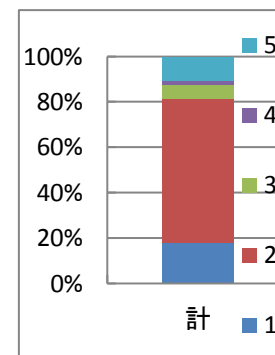
	A	B	C	D	E	合計
計	35	148	24	3	43	253



(13)学校は、校内の整備が行き届き、子どもが安全に快適に学校生活を送れるようになっている。

	1	2	3	4	5
計	18%	63%	6%	2%	11%

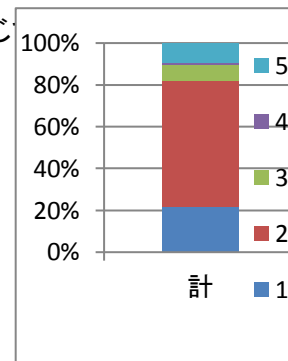
	A	B	C	D	E	合計
計	46	160	15	5	27	253



(14)学校は、保護者からの相談や要望に対し、ていねいに応じている。

	1	2	3	4	5
計	21%	61%	7%	1%	9%

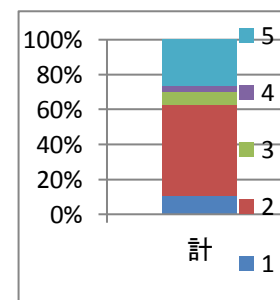
	A	B	C	D	E	合計
計	54	154	18	3	24	253



(15)学校は、いじめを見逃さないなど、子どもの心をよく理解した取り組みをしている。

	1	2	3	4	5
計	11%	53%	7%	4%	26%

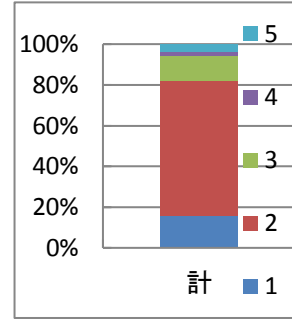
	A	B	C	D	E	合計
計	27	133	17	9	67	253



(16)学校は、ホームページや学校・学年・保健・給食・図書等の便り等で、子どもの活動や学校の取り組みをわかりやすく説明している。

	1	2	3	4	5
計	15%	67%	12%	2%	4%

	A	B	C	D	E	合計
計	39	169	31	5	9	253

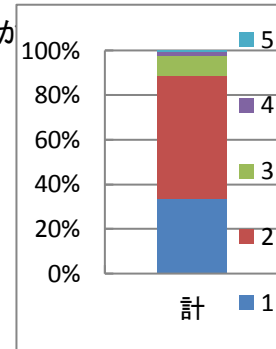


【ご家庭での生活について】

(17)ご家庭でお子さんに、家に帰ってからも学習するように声をか

	1	2	3	4	5
計	34%	55%	9%	2%	0%

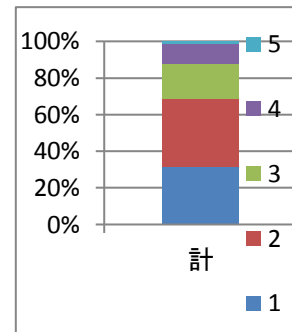
	A	B	C	D	E	合計
計	85	140	22	5	1	253



(18)ご家庭でお子さんに、1年生から4年生は9時前、5年生6年生は10時前に寝るように声をかけている。

	1	2	3	4	5
計	32%	37%	19%	11%	1%

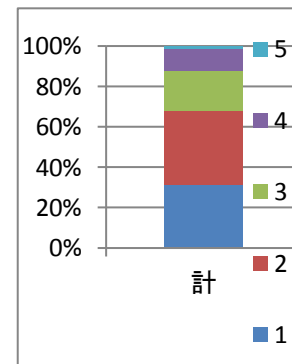
	A	B	C	D	E	合計
計	80	93	49	28	3	253



(19)ご家庭でお子さんに、学校で使う教材教具の準備をするように声をかけたり、見届けたりしている。

	1	2	3	4	5
計	33%	57%	9%	2%	0%

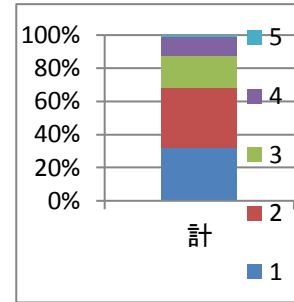
	A	B	C	D	E	合計
計	83	143	22	4	1	253



(20)ご家庭でお子さんに、テレビを見たりゲームをしたりする時間は、1時間より少なくするように協力している。

	1	2	3	4	5
計	13%	29%	38%	19%	1%

	A	B	C	D	E	合計
計	33	73	95	49	3	253



(21)ご家庭でお子さんは、地域の行事に進んで参加している。

	1	2	3	4	5
計	17%	39%	30%	15%	0%

	A	B	C	D	E	合計
計	42	98	76	37	0	253

