

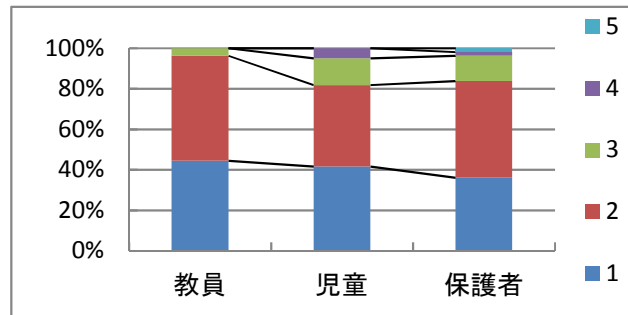
教員・児童・保護者対象 平成30年度「学習・生活アンケート」集計結果

教職員	27人						
回収数	1年	2年	3年	4年	5年	6年	合計
	88人	84人	71人	69人	99人	94人	505人
保護者回収数	1年	2年	3年	4年	5年	6年	計
	74	80	65	63	76	80	438人
							回収率85%

教員・児童 1・・・たいへんあてはまる 2・・・あてはまる 3・・・あまりあてはまらない 4・・・あてはまらない
保護者 1・・・たいへんあてはまる 2・・・あてはまる 3・・・あまりあてはまらない 4・・・あてはまらない 5・・・わからない

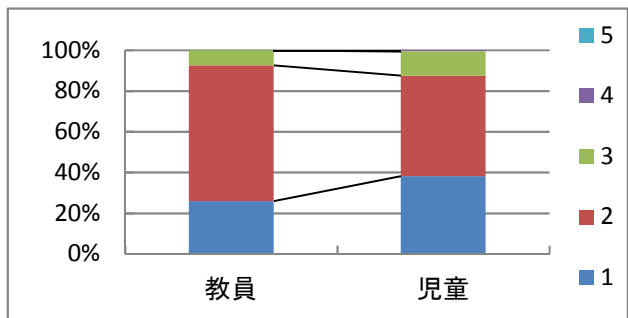
(1) 学校へ行くのが楽しい。

	1	2	3	4	5
教員	44%	52%	4%	0%	0%
児童	42%	40%	13%	5%	0%
保護者	36%	48%	13%	2%	2%



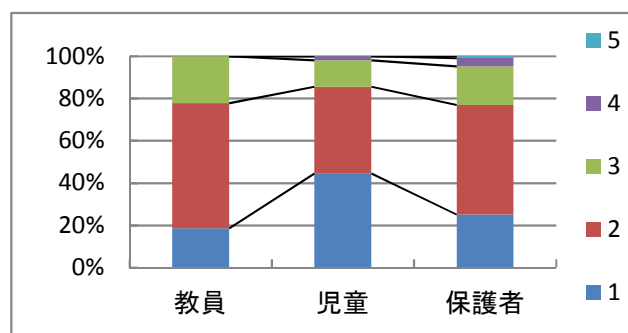
(2) 時間を守って生活している。

	1	2	3	4	5
教員	26%	67%	7%	0%	0%
児童	38%	49%	12%	1%	0%



(3) 元気にあいさつをしている。

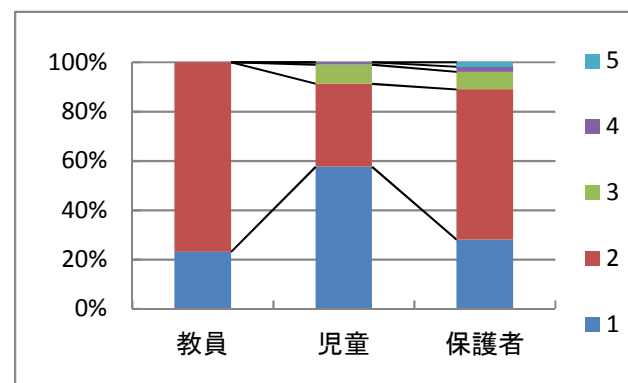
	1	2	3	4	5
教員	19%	59%	22%	0%	0%
児童	45%	41%	12%	2%	0%
保護者	25%	52%	18%	4%	1%



【かしこく】

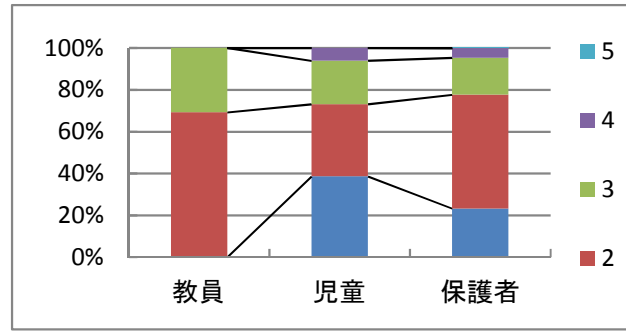
(4) 授業がわかる／理解できている。

	1	2	3	4	5
教員	23%	77%	0%	0%	0%
児童	58%	34%	8%	1%	0%
保護者	28%	61%	7%	2%	2%



(5) 授業中、進んで発表している／学習に対して、意欲的に取り組んでいる。

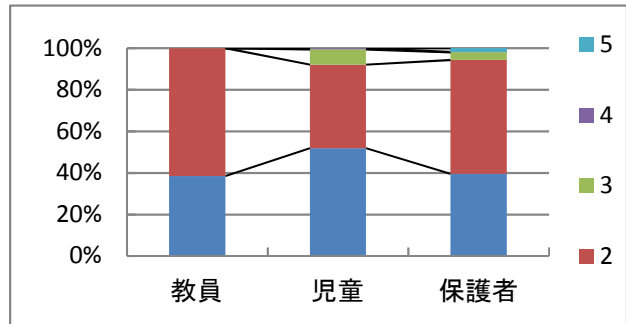
	1	2	3	4	5
教員	0%	69%	31%	0%	0%
児童	39%	34%	21%	6%	0%
保護者	23%	54%	18%	5%	0%



【やさしく】

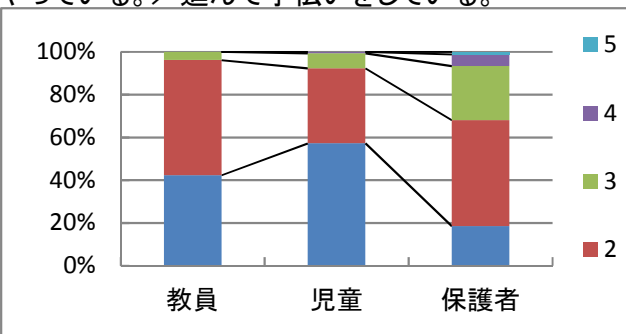
(6) 友達と仲よくすごしている。

	1	2	3	4	5
教員	38%	62%	0%	0%	0%
児童	52%	40%	7%	1%	0%
保護者	39%	55%	4%	0%	2%



(7) 掃除や係の仕事をいっしょうけんめいやっている。／進んで手伝いをしている。

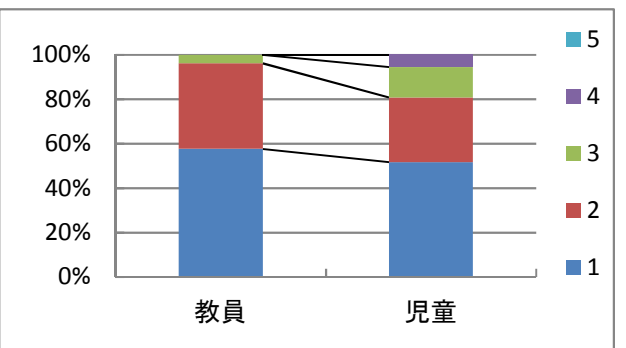
	1	2	3	4	5
教員	42%	54%	4%	0%	0%
児童	57%	35%	7%	1%	0%
保護者	18%	50%	25%	5%	1%



【たくましく】

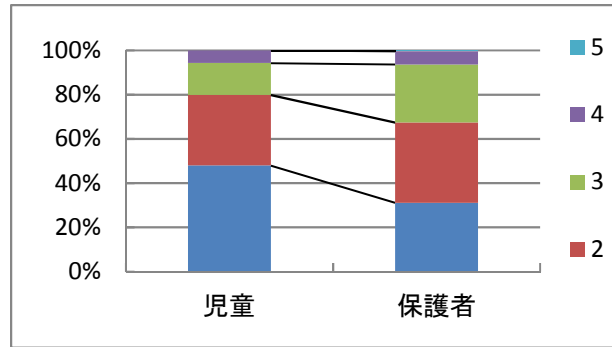
(8) 休み時間に進んで、体を動かす遊びをしている。

	1	2	3	4	5
教員	58%	38%	4%	0%	0%
児童	52%	29%	14%	6%	0%



(9) 休みの日にも運動をしている。

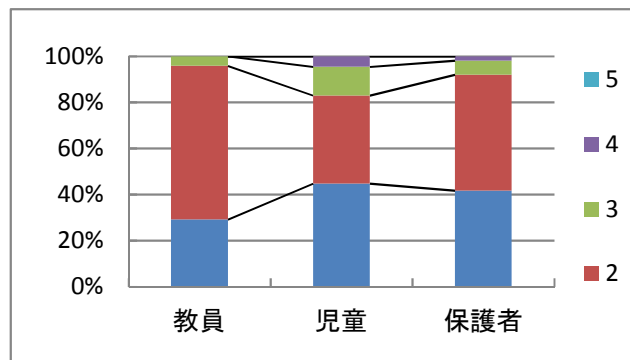
	1	2	3	4	5
児童	48%	32%	14%	6%	0%
保護者	31%	36%	26%	6%	0%



【家庭での生活について】

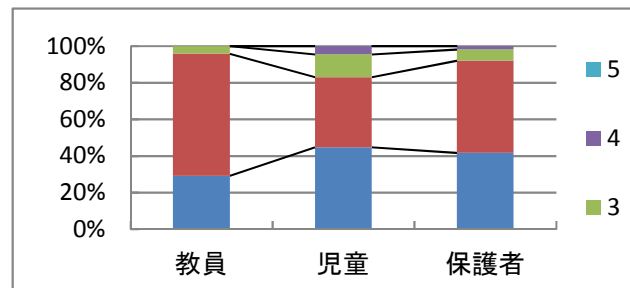
(10) 家に帰ってからも進んで学習している。／宿題等がしっかりできている。／学習するように声をかけている。

	1	2	3	4	5
教員	29%	67%	4%	0%	0%
児童	45%	38%	12%	5%	0%
保護者	42%	50%	6%	2%	0%



(11) 睡眠を十分にとっている。

	1	2	3	4	5
教員	23%	62%	15%	0%	0%
児童	39%	26%	19%	15%	0%
保護者	38%	35%	19%	7%	0%



(12) 学習道具の準備をしっかりしている。／声をかけたり、見届けたりしている。

	1	2	3	4	5
教員	8%	76%	16%	0%	0%
児童	59%	24%	10%	6%	0%
保護者	32%	56%	10%	2%	0%

