

# 教員・児童・保護者対象 平成29年度「学習・生活アンケート」集計結果

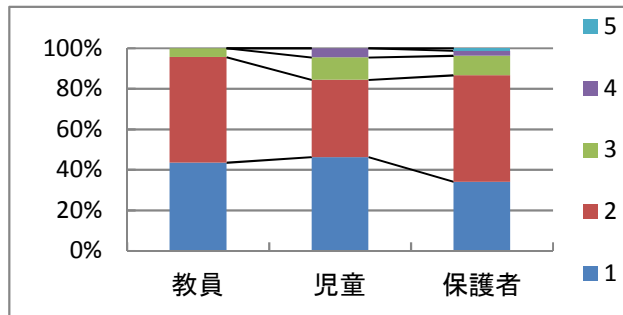
教員 23人

回収数	1年:86人	2年:79人	3年:71人	4年:107人	5年:92人	6年:93人	合計:526人
保護者回収数	1年:80	2年:72	3年:66	4年:83	5年:82	6年:82	計465人 回収率87.4%

教員・児童 1・・・たいへんあてはまる 2・・・あてはまる 3・・・あまりあてはまらない 4・・・あてはまらない  
保護者 1・・・たいへんあてはまる 2・・・あてはまる 3・・・あまりあてはまらない 4・・・あてはまらない 5・・・わからない

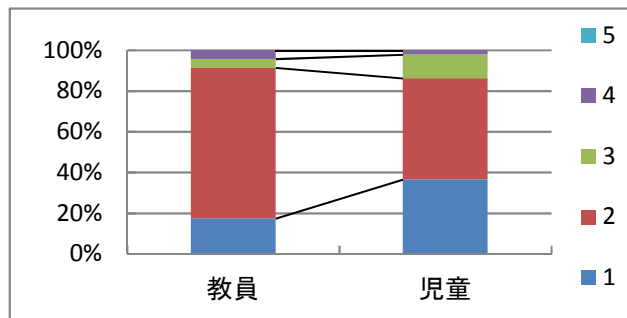
## (1) 学校へ行くのが楽しい。

	1	2	3	4	5
教員	43%	52%	4%	0%	0%
児童	46%	38%	11%	5%	0%
保護者	34%	53%	10%	2%	1%



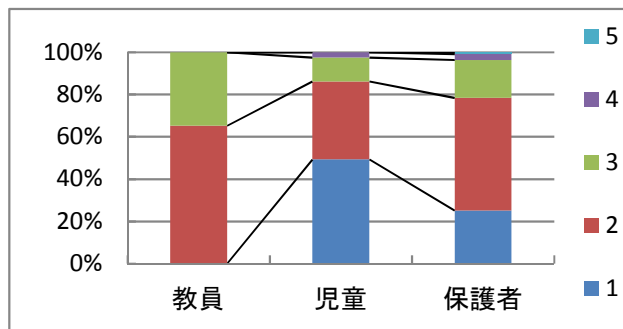
## (2) 時間を守って生活している。

	1	2	3	4	5
教員	17%	74%	4%	4%	0%
児童	37%	50%	12%	2%	0%



## (3) 元気にあいさつをしている。

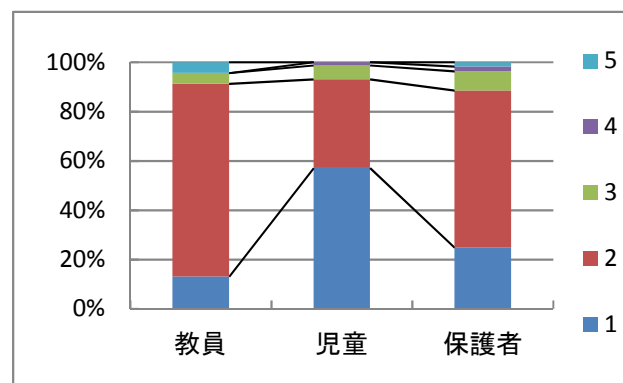
	1	2	3	4	5
教員	0%	65%	35%	0%	0%
児童	49%	37%	11%	3%	0%
保護者	25%	53%	18%	3%	1%



## 【かしこく】

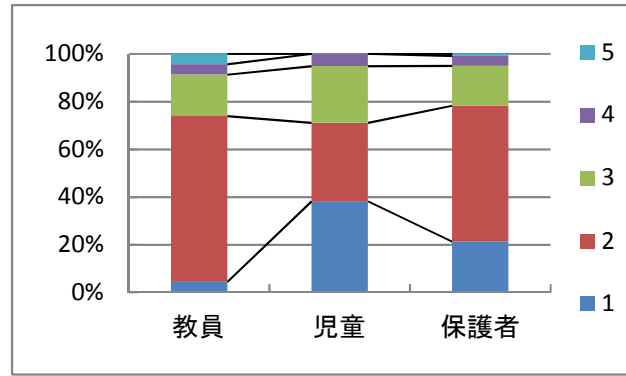
### (4) 授業がわかる／理解できている。

	1	2	3	4	5
教員	13%	78%	4%	0%	4%
児童	57%	36%	6%	1%	0%
保護者	25%	64%	8%	2%	2%



(5) 授業中、進んで発表している／学習に対して、意欲的に取り組んでいる。

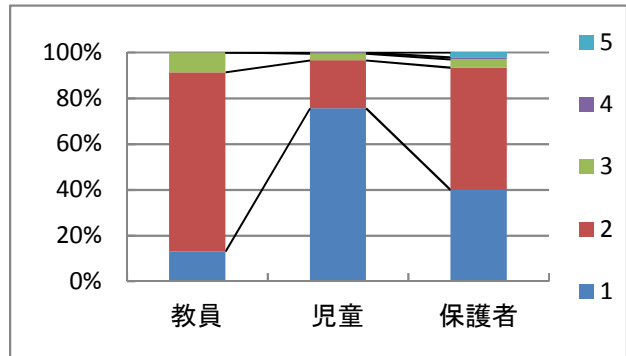
	1	2	3	4	5
教員	4%	70%	17%	4%	4%
児童	38%	33%	24%	5%	0%
保護者	21%	57%	17%	4%	1%



### 【やさしく】

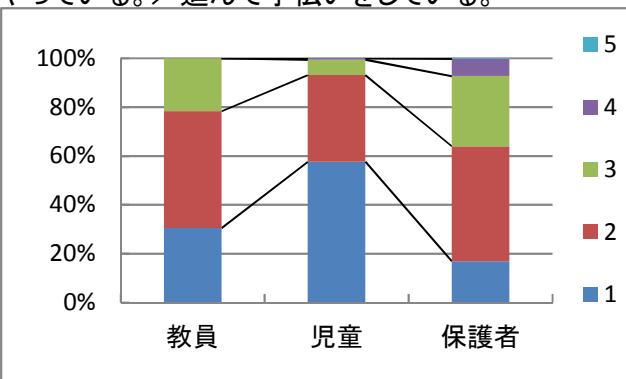
(6) 友達と仲よくすごしている。

	1	2	3	4	5
教員	13%	78%	9%	0%	0%
児童	76%	21%	3%	1%	0%
保護者	40%	53%	4%	1%	2%



(7) 掃除や係の仕事をいっしょうけんめいやっている。／進んで手伝いをしている。

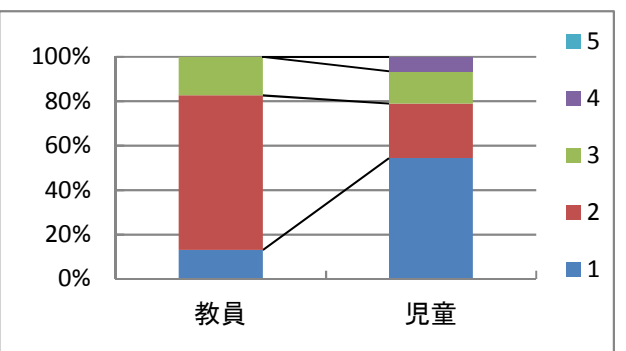
	1	2	3	4	5
教員	30%	48%	22%	0%	0%
児童	58%	35%	6%	1%	0%
保護者	17%	47%	29%	7%	0%



### 【たくましく】

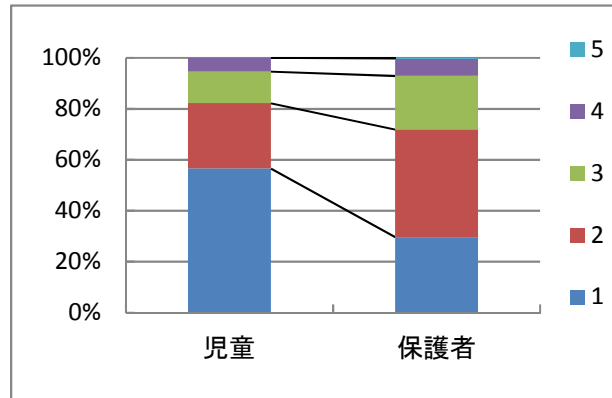
(8) 休み時間に進んで、体を動かす遊びをしている。

	1	2	3	4	5
教員	13%	70%	17%	0%	0%
児童	54%	25%	15%	7%	0%



(9) 休みの日にも運動をしている。

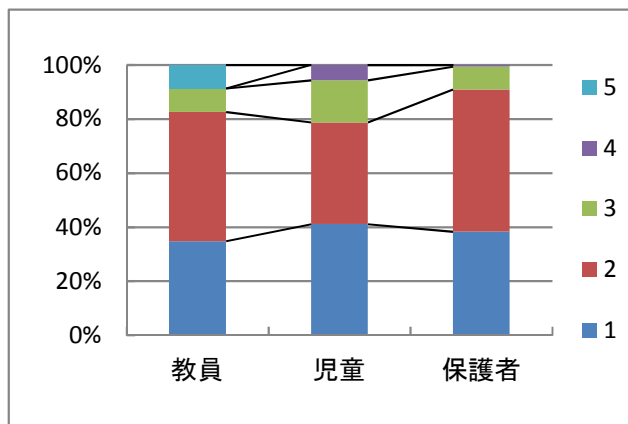
	1	2	3	4	5
児童	57%	26%	12%	5%	0%
保護者	30%	42%	21%	7%	0%



### 【家庭での生活について】

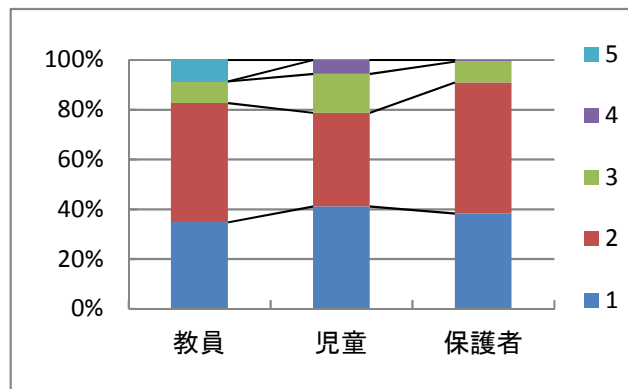
(10) 家に帰ってからも進んで学習している。／宿題等がしっかりできている。／学習するように声をかけている。

	1	2	3	4	5
教員	35%	48%	9%	0%	9%
児童	41%	38%	16%	6%	0%
保護者	38%	53%	8%	1%	0%



(11) 睡眠を十分にとっている。

	1	2	3	4	5
教員	26%	65%	4%	0%	4%
児童	31%	32%	22%	16%	0%
保護者	37%	36%	19%	9%	0%



(12) 学習道具の準備をしっかりとっている。／声をかけたり、見届けていたりしている。

	1	2	3	4	5
教員	17%	65%	9%	4%	4%
児童	60%	27%	9%	4%	0%
保護者	28%	62%	7%	3%	0%

