

児童対象

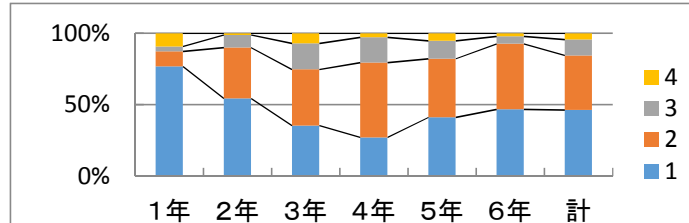
H29 学校生活アンケート結果

回収数 1年・・・86人 2年・・・79人 3年・・・71人 4年・・・107人 5年・・・92人 6年・・・93人 合計・・・526人

1たいへんあてはまる 2あてはまる 3あまりあてはまらない 4あてはまらない

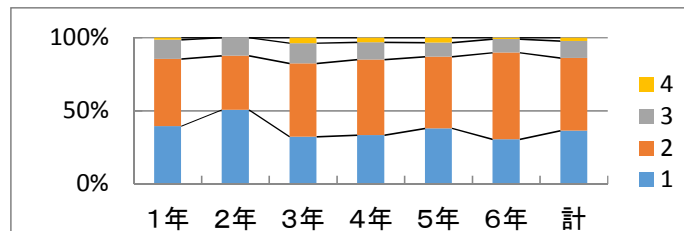
(1) 学校に来るのが楽しみです。

	1	2	3	4
1年	77%	10%	3%	9%
2年	54%	35%	9%	1%
3年	35%	39%	18%	7%
4年	27%	52%	18%	3%
5年	41%	41%	13%	5%
6年	47%	46%	5%	2%
計	46%	38%	11%	5%



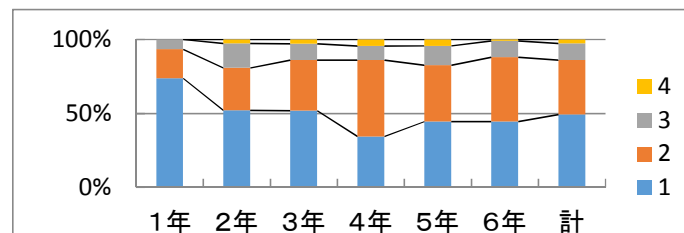
(2) 時間を守って生活しています。

	1	2	3	4
1年	39%	46%	13%	1%
2年	51%	37%	12%	0%
3年	32%	50%	14%	4%
4年	33%	52%	12%	3%
5年	38%	49%	10%	3%
6年	31%	59%	9%	1%
計	37%	50%	12%	2%



(3) 元気にあいさつしています。

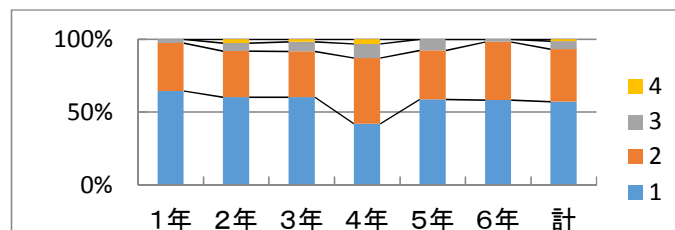
	1	2	3	4
1年	74%	20%	7%	0%
2年	52%	29%	16%	3%
3年	52%	34%	11%	3%
4年	34%	52%	10%	4%
5年	45%	38%	13%	4%
6年	44%	44%	11%	1%
計	49%	37%	11%	3%



【かしこく】

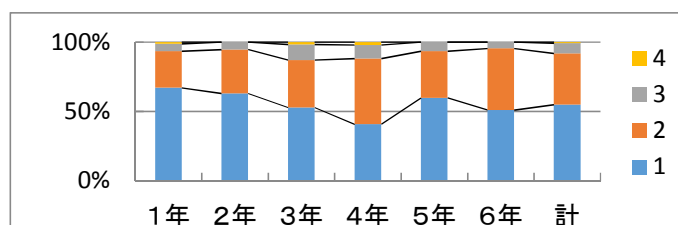
(4) 学校の学習は、わかります。

	1	2	3	4
1年	64%	33%	3%	0%
2年	60%	32%	5%	3%
3年	60%	31%	6%	2%
4年	42%	45%	10%	3%
5年	59%	34%	8%	0%
6年	58%	40%	2%	0%
計	57%	36%	6%	1%



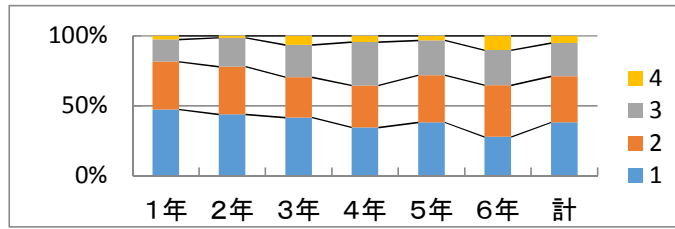
(5) 授業中、先生や友達の話をよく聞いています。

	1	2	3	4
1年	67%	26%	5%	1%
2年	63%	32%	5%	0%
3年	53%	34%	11%	2%
4年	41%	47%	10%	2%
5年	60%	34%	7%	0%
6年	51%	44%	5%	0%
計	55%	37%	7%	1%



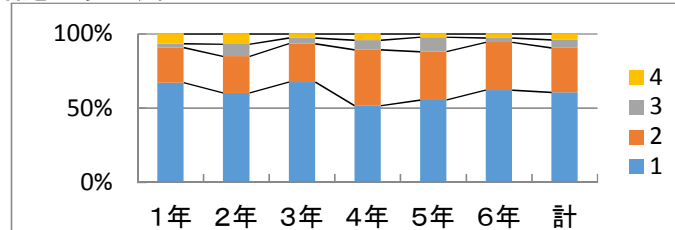
(6) 授業中、先生に質問したり発表したりしています。

	1	2	3	4
1年	47%	34%	16%	3%
2年	44%	34%	21%	1%
3年	42%	29%	23%	6%
4年	34%	30%	31%	4%
5年	38%	34%	25%	3%
6年	28%	37%	25%	10%
計	38%	33%	24%	5%



(7) ろうかや教室にかざられている友だちの作品をよく見ます。

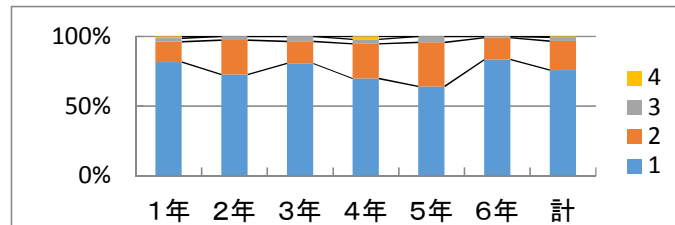
	1	2	3	4
1年	67%	24%	3%	7%
2年	60%	25%	8%	7%
3年	68%	26%	4%	3%
4年	52%	38%	6%	4%
5年	55%	33%	10%	2%
6年	62%	32%	3%	3%
計	61%	30%	5%	4%



【やさしく】

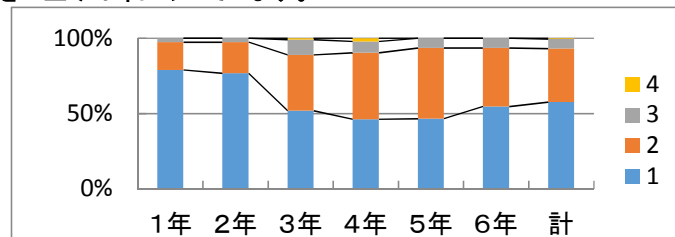
(8) 友だちとなかよくし、人のいやがることはしていません。

	1	2	3	4
1年	82%	14%	3%	1%
2年	73%	25%	3%	0%
3年	81%	16%	4%	0%
4年	70%	25%	3%	2%
5年	64%	32%	4%	0%
6年	83%	16%	1%	0%
計	76%	21%	3%	1%



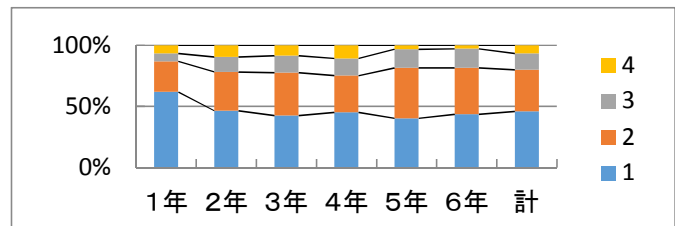
(9) クラスや学校のために、そうじや係の仕事を一生涯懸命にやっています。

	1	2	3	4
1年	79%	18%	3%	0%
2年	77%	21%	3%	0%
3年	52%	37%	10%	1%
4年	46%	44%	8%	2%
5年	47%	47%	7%	0%
6年	55%	39%	6%	0%
計	58%	35%	6%	1%



(10) なやみやこまったことがあるときには、担任の先生やお家の人に相談できます。

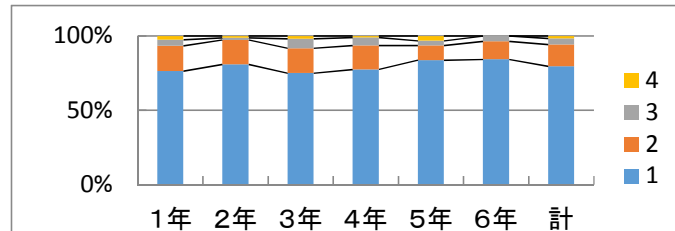
	1	2	3	4
1年	62%	25%	7%	7%
2年	47%	32%	12%	10%
3年	43%	35%	14%	8%
4年	45%	30%	14%	11%
5年	40%	41%	15%	3%
6年	44%	38%	16%	3%
計	46%	34%	13%	7%



【たくましく】

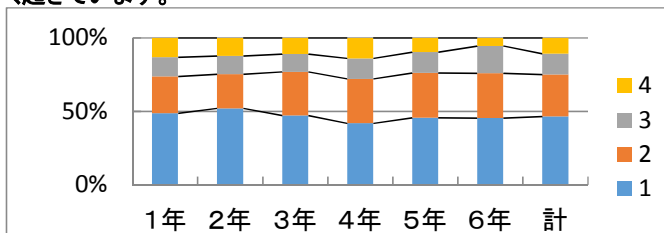
(11) 毎朝、朝ごはんをきちんと食べています。

	1	2	3	4
1年	76%	17%	4%	3%
2年	81%	16%	1%	1%
3年	75%	17%	6%	2%
4年	77%	16%	5%	1%
5年	84%	10%	3%	3%
6年	84%	12%	4%	0%
計	80%	15%	4%	2%



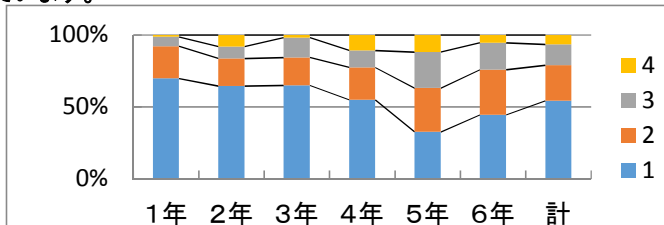
(12) 学校のある日は、家を出る1時間前より早く起きています。

	1	2	3	4
1年	49%	25%	13%	13%
2年	52%	23%	12%	12%
3年	47%	30%	12%	11%
4年	42%	30%	14%	14%
5年	46%	30%	14%	10%
6年	45%	31%	19%	6%
計	47%	29%	14%	11%



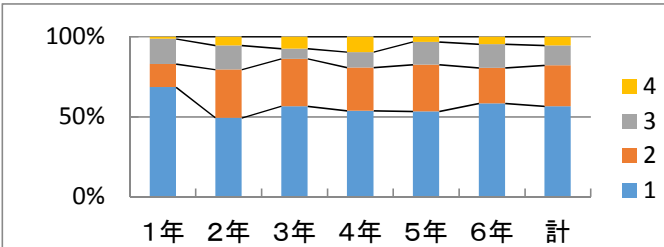
(13) 休み時間に進んで、体を動かす遊びをしています。

	1	2	3	4
1年	70%	22%	7%	1%
2年	64%	19%	8%	8%
3年	65%	19%	14%	2%
4年	55%	23%	12%	11%
5年	33%	30%	25%	12%
6年	44%	31%	19%	6%
計	54%	25%	15%	7%



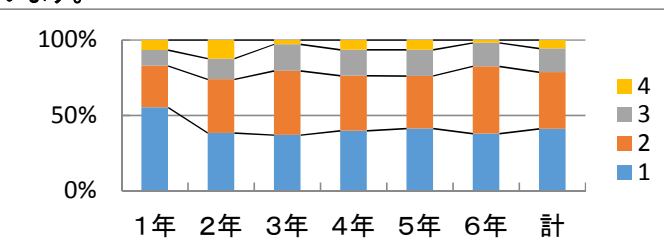
(14) 家に帰ったあとや休みの日に、運動をしています。

	1	2	3	4
1年	68%	14%	16%	1%
2年	49%	30%	15%	5%
3年	56%	30%	6%	7%
4年	54%	27%	10%	10%
5年	53%	29%	14%	3%
6年	58%	22%	15%	5%
計	57%	26%	12%	5%



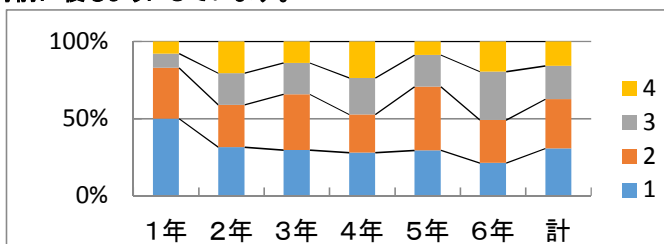
(15) 家に帰ってから進んで学習するようにしています。

	1	2	3	4
1年	55%	28%	11%	7%
2年	38%	36%	14%	12%
3年	37%	43%	18%	3%
4年	40%	37%	17%	6%
5年	41%	35%	17%	7%
6年	38%	44%	16%	2%
計	41%	38%	16%	6%



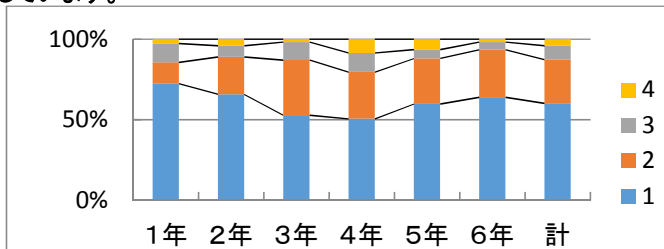
(16) 1年生～4年生は9時前、5・6年生は10時前に寝るようにしています。

	1	2	3	4
1年	50%	33%	9%	8%
2年	32%	27%	21%	21%
3年	30%	36%	20%	14%
4年	28%	25%	24%	24%
5年	29%	41%	21%	9%
6年	21%	28%	31%	19%
計	31%	32%	22%	16%



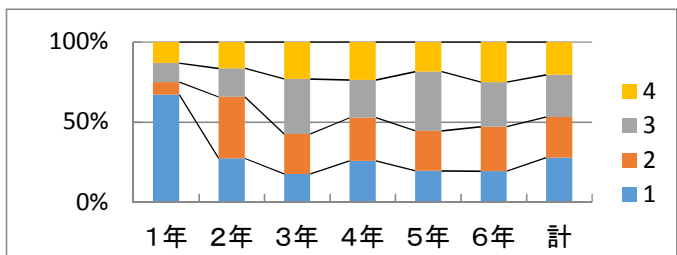
(17) 学校で使う道具の準備を、前の日に必ずしています。

	1	2	3	4
1年	72%	13%	12%	3%
2年	66%	23%	7%	4%
3年	53%	34%	11%	2%
4年	51%	29%	12%	9%
5年	60%	28%	5%	7%
6年	64%	30%	5%	2%
計	60%	27%	9%	4%



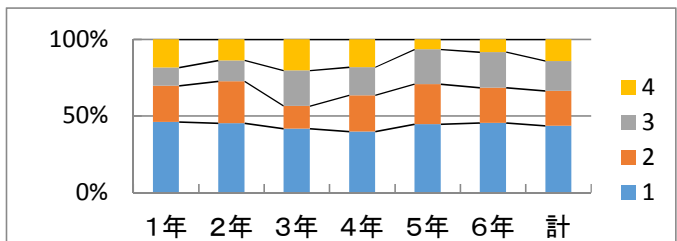
(18) テレビを見たりゲームをしたりする時間は、1時間より少ないです。

	1	2	3	4
1年	67%	8%	12%	13%
2年	27%	38%	18%	16%
3年	18%	25%	34%	23%
4年	26%	27%	24%	24%
5年	20%	25%	37%	18%
6年	19%	28%	28%	25%
計	28%	25%	26%	21%



(19) 10分でも読書をするようにしています。

	1	2	3	4
1年	46%	24%	12%	18%
2年	45%	27%	14%	14%
3年	42%	15%	23%	20%
4年	40%	24%	18%	18%
5年	45%	26%	23%	7%
6年	45%	23%	23%	8%
計	44%	23%	19%	14%



(20) 地域の行事に進んで参加しています。

	1	2	3	4
1年	55%	24%	9%	12%
2年	40%	30%	22%	8%
3年	42%	28%	17%	14%
4年	39%	29%	18%	14%
5年	32%	37%	21%	11%
6年	23%	34%	27%	16%
計	37%	31%	19%	13%

