

保護者対象

平成29年度「学習・生活アンケート」集計結果

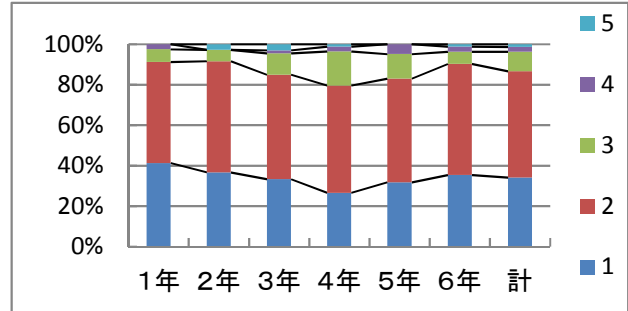
保護者回収数 1年:80 2年:72 3年:66 4年:83 5年:82 6年:82 計465人 回収率87.4%

1…たいへんあてはまる 2…あてはまる 3…あまりあてはまらない 4…あてはまらない 5…わからない

【お子さんについて[かしこく・やさしく・たくましく]】

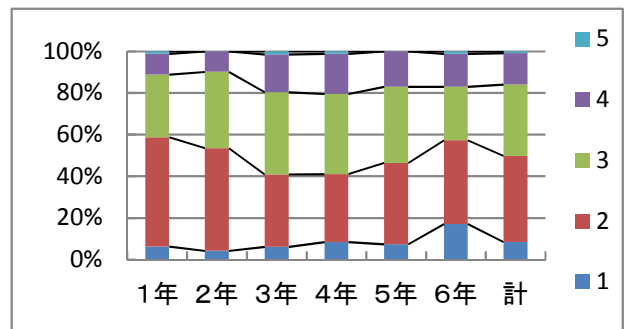
(1) お子さんは、学校へ行くのが楽しいと言っている。

	1	2	3	4	5
1年	41%	50%	6%	3%	0%
2年	36%	54%	6%	0%	3%
3年	33%	52%	11%	2%	3%
4年	27%	53%	17%	2%	1%
5年	32%	51%	12%	5%	0%
6年	35%	55%	6%	2%	1%
計	34%	52%	10%	2%	1%



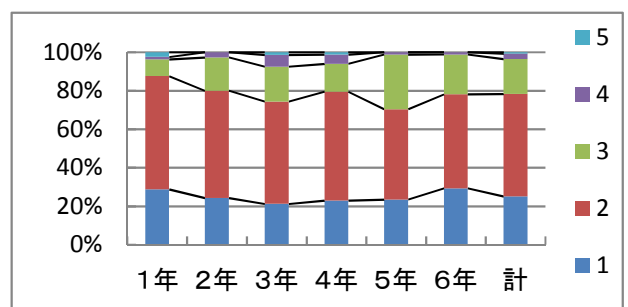
(2) お子さんは、身の回りの整理整頓ができています。

	1	2	3	4	5
1年	6%	53%	30%	10%	1%
2年	4%	49%	36%	10%	0%
3年	6%	35%	39%	18%	2%
4年	8%	33%	39%	19%	1%
5年	7%	39%	37%	17%	0%
6年	17%	40%	26%	16%	1%
計	8%	41%	34%	15%	1%



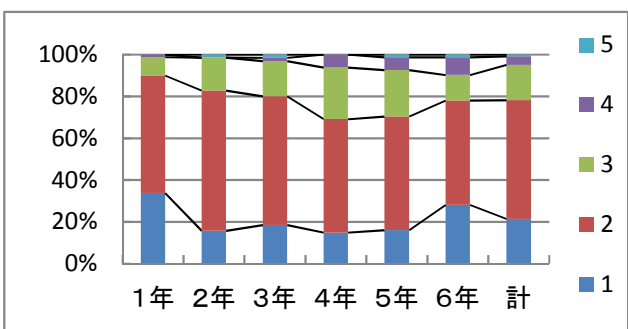
(3) お子さんは、元気にあいさつができています。

	1	2	3	4	5
1年	29%	59%	9%	1%	3%
2年	24%	54%	17%	3%	0%
3年	21%	53%	18%	6%	2%
4年	23%	57%	14%	5%	1%
5年	23%	46%	28%	1%	0%
6年	29%	49%	21%	1%	0%
計	25%	53%	18%	3%	1%



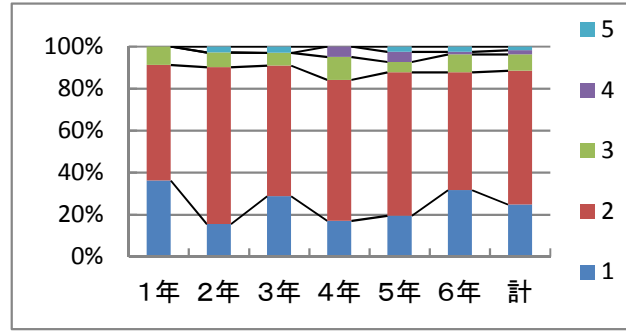
(4) お子さんは、学習に対して意欲的に取り組んでいる。

	1	2	3	4	5
1年	34%	56%	9%	1%	0%
2年	15%	65%	15%	0%	1%
3年	18%	61%	17%	2%	2%
4年	14%	53%	24%	6%	0%
5年	16%	54%	22%	6%	1%
6年	28%	50%	12%	9%	1%
計	21%	56%	17%	4%	1%



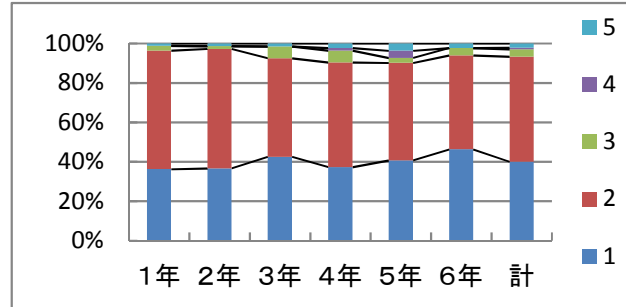
(5) お子さんは、授業の内容をおおむね理解できている。

	1	2	3	4	5
1年	36%	55%	9%	0%	0%
2年	15%	74%	7%	0%	3%
3年	29%	62%	6%	0%	3%
4年	17%	66%	11%	5%	0%
5年	20%	68%	5%	5%	2%
6年	32%	56%	9%	1%	2%
計	25%	63%	8%	2%	2%



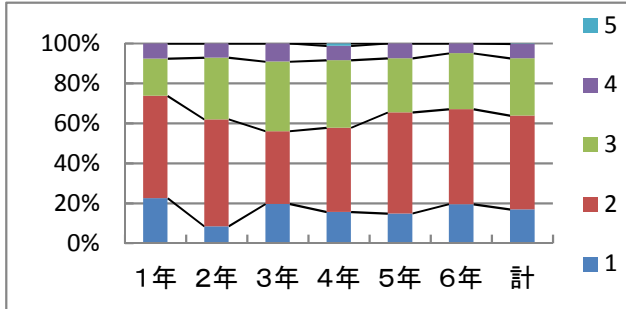
(6) お子さんは、友達と仲よく過ごしている。

	1	2	3	4	5
1年	36%	60%	3%	0%	1%
2年	36%	60%	1%	0%	1%
3年	42%	50%	6%	0%	2%
4年	37%	53%	6%	1%	2%
5年	40%	49%	2%	4%	4%
6年	46%	48%	4%	0%	2%
計	40%	53%	4%	1%	2%



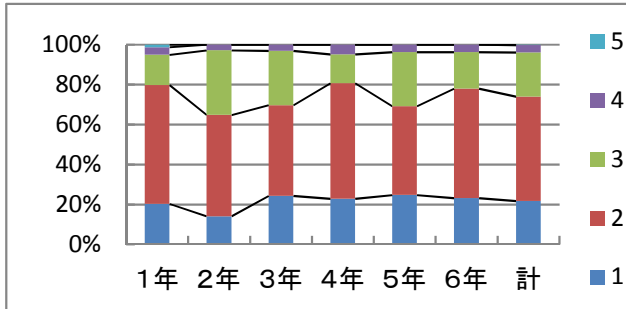
(7) お子さんは、進んで仕事をし、手伝いも行っている。

	1	2	3	4	5
1年	23%	51%	19%	8%	0%
2年	8%	53%	31%	7%	0%
3年	20%	36%	35%	9%	0%
4年	16%	42%	34%	7%	1%
5年	15%	50%	27%	7%	0%
6年	20%	48%	28%	5%	0%
計	17%	47%	29%	7%	0%



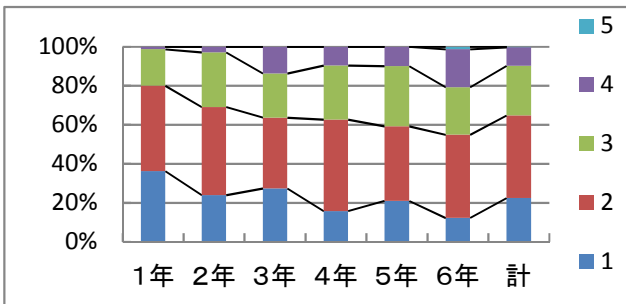
(8) お子さんは、自分から「はい・おはよう・ありがとう・ごめんなさい」などが言える。

	1	2	3	4	5
1年	20%	59%	15%	4%	1%
2年	14%	50%	32%	3%	0%
3年	24%	45%	27%	3%	0%
4年	23%	58%	14%	5%	0%
5年	24%	44%	27%	4%	0%
6年	23%	55%	18%	4%	0%
計	22%	52%	22%	4%	0%



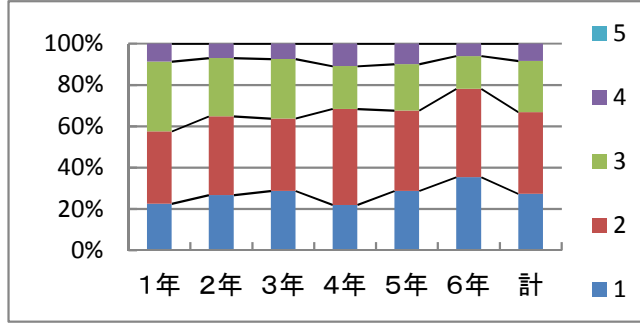
(9) お子さんは、「早寝・早起き」ができています。

	1	2	3	4	5
1年	36%	44%	19%	1%	0%
2年	24%	44%	28%	3%	0%
3年	27%	36%	23%	14%	0%
4年	16%	47%	28%	10%	0%
5年	21%	38%	30%	10%	0%
6年	12%	43%	24%	20%	1%
計	22%	42%	25%	9%	0%



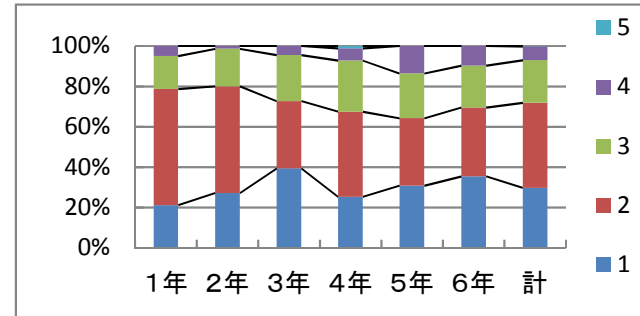
(10)お子さんは、好き嫌いなく、食事をしている。

	1	2	3	4	5
1年	23%	35%	34%	9%	0%
2年	26%	38%	28%	7%	0%
3年	29%	35%	29%	8%	0%
4年	22%	46%	20%	11%	0%
5年	28%	38%	22%	10%	0%
6年	35%	43%	16%	6%	0%
計	27%	39%	25%	8%	0%



(11)お子さんは、休みの日に運動をしている。

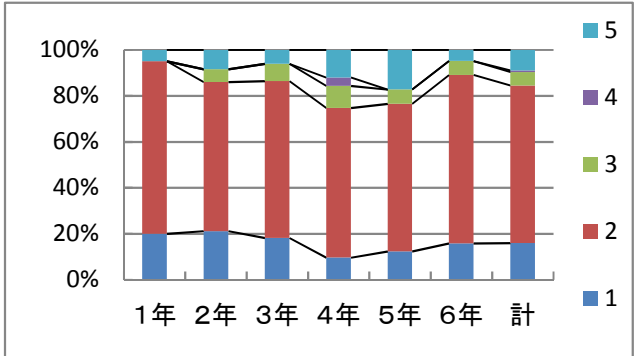
	1	2	3	4	5
1年	21%	58%	16%	5%	0%
2年	26%	51%	18%	1%	0%
3年	39%	33%	23%	5%	0%
4年	25%	42%	25%	6%	1%
5年	30%	33%	22%	13%	0%
6年	35%	34%	21%	10%	0%
計	29%	42%	21%	7%	0%



【学校全体の取組】

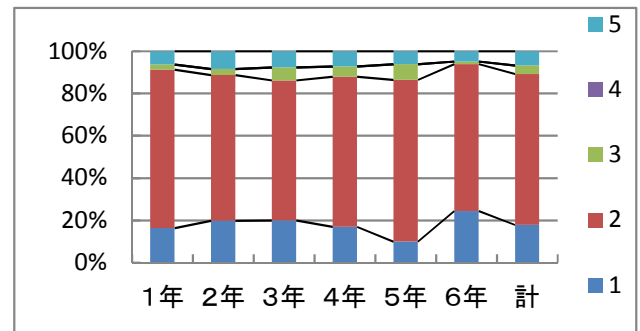
(1)学校は、子どもがわかりやすい授業を展開している。

	1	2	3	4	5
1年	20%	75%	0%	0%	5%
2年	21%	64%	6%	0%	8%
3年	18%	68%	8%	0%	6%
4年	10%	65%	10%	4%	12%
5年	12%	63%	6%	0%	17%
6年	16%	73%	6%	0%	5%
計	16%	68%	6%	1%	9%



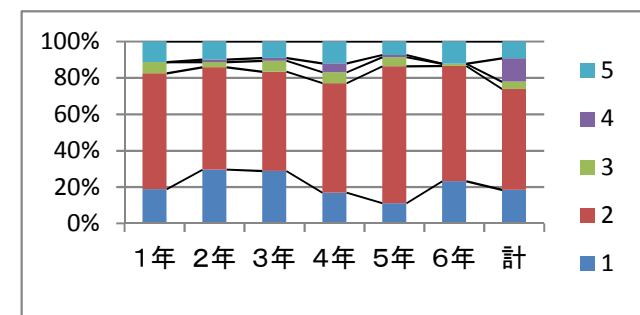
(2)学校は、校内の整備が行き届き、子どもが安全に快適に学校生活を送れるようになっている。

	1	2	3	4	5
1年	16%	75%	3%	0%	6%
2年	19%	68%	3%	0%	8%
3年	20%	65%	6%	0%	8%
4年	17%	71%	5%	0%	7%
5年	10%	76%	7%	0%	6%
6年	24%	70%	1%	0%	5%
計	18%	71%	4%	0%	7%



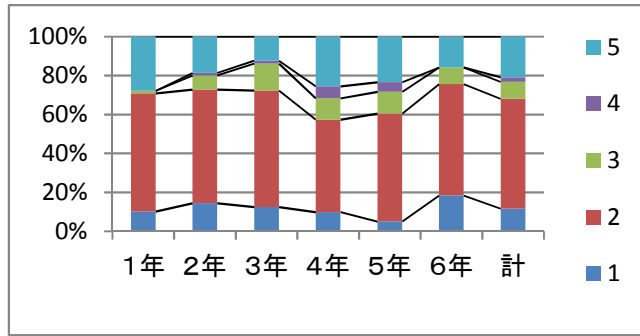
(3)学校は、保護者からの相談や要望に対し、ていねいに応じている。

	1	2	3	4	5
1年	19%	64%	6%	0%	11%
2年	26%	50%	3%	1%	9%
3年	24%	45%	5%	1%	8%
4年	18%	63%	6%	5%	13%
5年	11%	76%	5%	1%	8%
6年	26%	72%	1%	0%	14%
計	21%	62%	5%	15%	10%



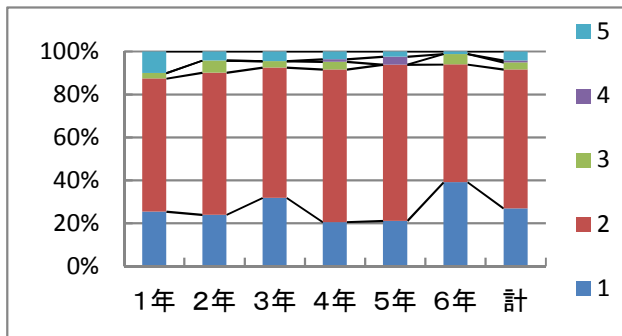
(4) 学校は、いじめを見逃さないなど、子どもの心をよく理解した取り組みをしている。

	1	2	3	4	5
1年	10%	60%	1%	0%	28%
2年	14%	57%	7%	1%	18%
3年	12%	59%	14%	2%	12%
4年	10%	47%	11%	6%	25%
5年	5%	55%	11%	5%	23%
6年	18%	57%	9%	0%	16%
計	11%	56%	9%	2%	21%



(5) 学校は、ホームページや学校・学年・保健・給食・図書等の便り等で、子どもの活動や学校の取り組みをわかりやすく説明している。

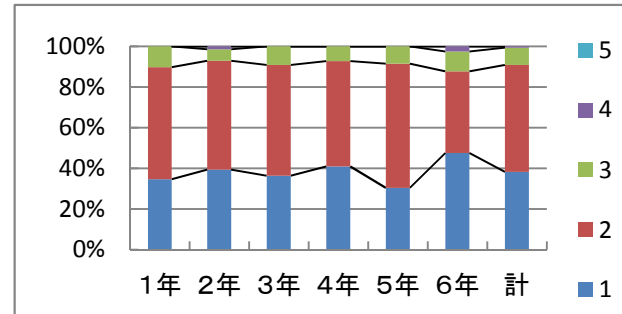
	1	2	3	4	5
1年	25%	61%	3%	0%	10%
2年	24%	65%	6%	0%	4%
3年	32%	61%	3%	0%	5%
4年	20%	71%	4%	1%	4%
5年	21%	72%	0%	4%	2%
6年	39%	55%	5%	0%	1%
計	27%	64%	3%	1%	4%



【ご家庭での生活について】

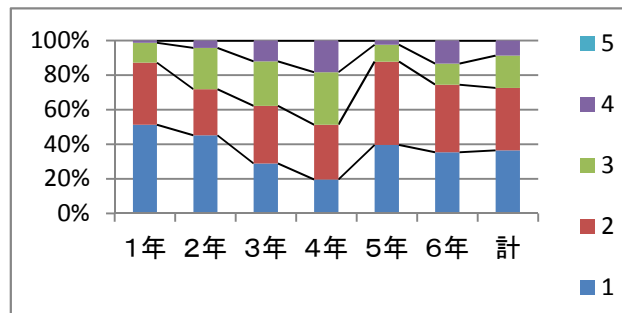
(1) ご家庭でお子さんに、家に帰ってからも学習するように声をかけている。

	1	2	3	4	5
1年	34%	54%	10%	0%	0%
2年	39%	53%	6%	1%	0%
3年	36%	55%	9%	0%	0%
4年	41%	52%	7%	0%	0%
5年	30%	61%	9%	0%	0%
6年	48%	40%	10%	2%	0%
計	38%	52%	8%	1%	0%



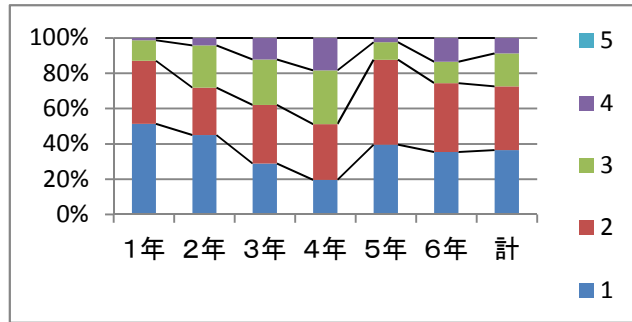
(2) ご家庭でお子さんに、1年生から4年生は9時前、5年生6年生は10時前に寝るように声をかけている。

	1	2	3	4	5
1年	50%	35%	11%	1%	0%
2年	44%	26%	24%	4%	0%
3年	29%	33%	26%	12%	0%
4年	19%	31%	30%	18%	0%
5年	39%	48%	10%	2%	0%
6年	35%	39%	12%	13%	0%
計	36%	36%	18%	9%	0%



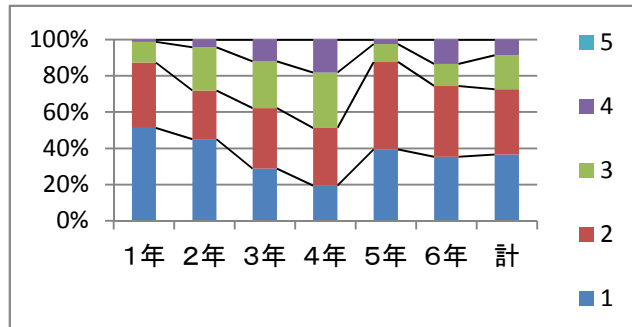
(3)ご家庭でお子さんに、学校で使う教材教具の準備をするように声をかけたり、見届けたりしている。

	1	2	3	4	5
1年	33%	60%	4%	1%	0%
2年	38%	57%	4%	0%	0%
3年	30%	61%	8%	2%	0%
4年	25%	58%	13%	2%	0%
5年	20%	76%	4%	1%	0%
6年	26%	55%	11%	9%	0%
計	28%	61%	7%	3%	0%



(4)ご家庭でお子さんに、テレビを見たりゲームをしたりする時間は、1時間より少なくするように協力している。

	1	2	3	4	5
1年	15%	31%	34%	18%	0%
2年	17%	35%	31%	17%	0%
3年	21%	29%	38%	12%	0%
4年	12%	29%	33%	24%	1%
5年	16%	29%	38%	16%	0%
6年	13%	30%	33%	23%	0%
計	15%	31%	34%	18%	0%



(5)ご家庭でお子さんは、地域の行事に進んで参加している。

	1	2	3	4	5
1年	13%	46%	29%	8%	3%
2年	18%	50%	19%	11%	0%
3年	18%	38%	35%	9%	0%
4年	19%	39%	27%	12%	1%
5年	16%	39%	38%	7%	0%
6年	13%	39%	35%	12%	0%
計	16%	42%	31%	10%	1%

