

教員・児童・保護者対象 平成28年度「学習・生活アンケート」集計結果

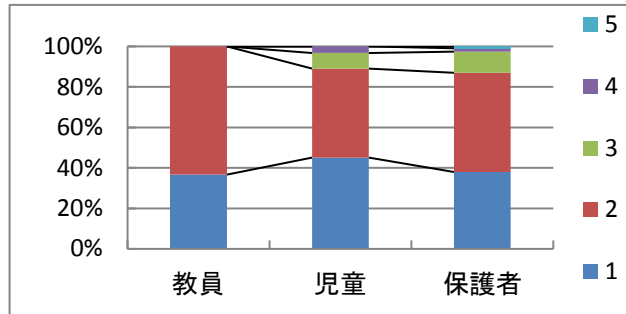
教員 30人

児童	1年:76人	2年:73人	3年:108人	4年:93人	5年:92人	6年:108人	合計550人
保護者回収数	1年:75	2年:74	3年:103	4年:92	5年:95	6年:102	計541人 回収率97%

教員・児童 1・・・たいへんあてはまる 2・・・あてはまる 3・・・あまりあてはまらない 4・・・あてはまらない
保護者 1・・・たいへんあてはまる 2・・・あてはまる 3・・・あまりあてはまらない 4・・・あてはまらない 5・・・わからない

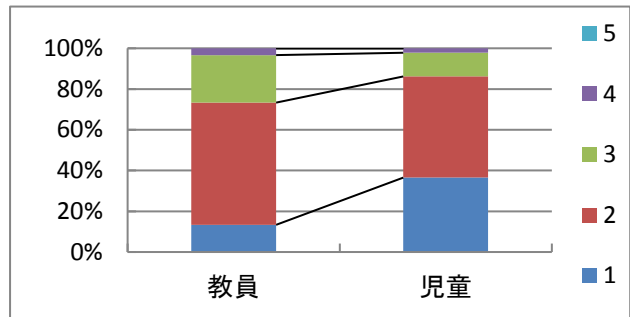
(1) 学校へ行くのが楽しい。

	1	2	3	4	5
教員	37%	63%	0%	0%	0%
児童	45%	44%	8%	3%	0%
保護者	38%	49%	10%	2%	1%



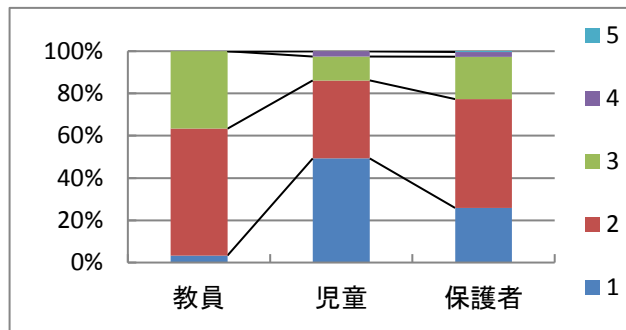
(2) 時間を守って生活している。

	1	2	3	4	5
教員	13%	60%	23%	3%	0%
児童	37%	50%	12%	2%	0%



(3) 元気にあいさつをしている。

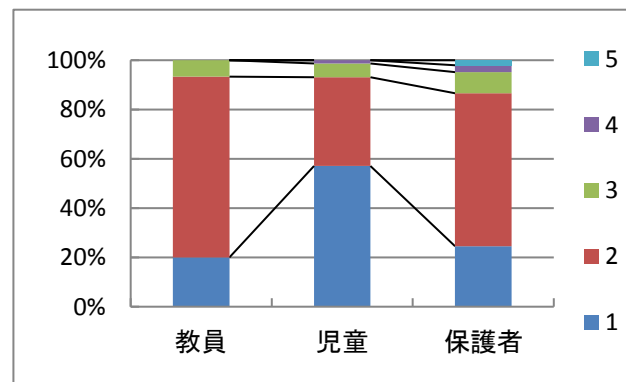
	1	2	3	4	5
教員	3%	60%	37%	0%	0%
児童	49%	37%	11%	3%	0%
保護者	26%	52%	20%	2%	0%



【かしこく】

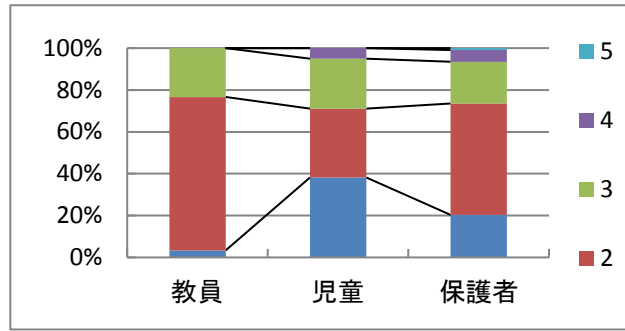
(4) 授業がわかる／理解できている。

	1	2	3	4	5
教員	20%	73%	7%	0%	0%
児童	57%	36%	6%	1%	0%
保護者	25%	62%	9%	3%	2%



(5) 授業中、進んで発表している／学習に対して、意欲的に取り組んでいる。

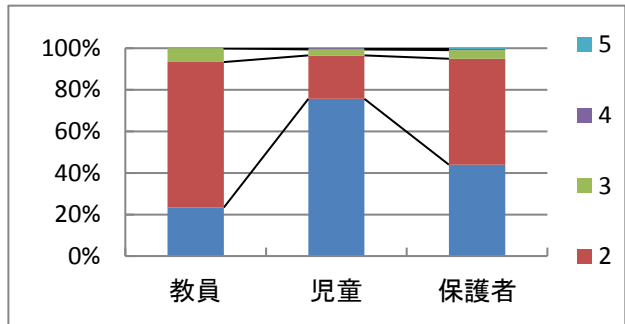
	1	2	3	4	5
教員	3%	73%	23%	0%	0%
児童	38%	33%	24%	5%	0%
保護者	20%	53%	20%	6%	1%



【やさしく】

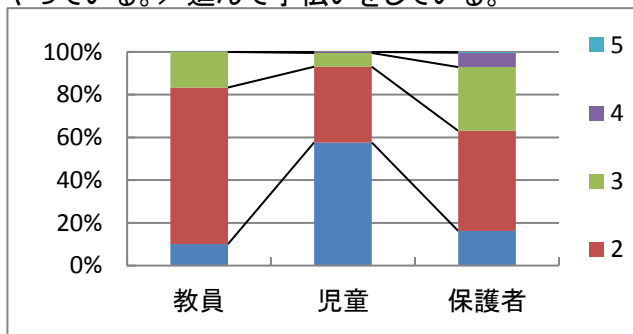
(6) 友達と仲よくすごしている。

	1	2	3	4	5
教員	23%	70%	7%	0%	0%
児童	76%	21%	3%	1%	0%
保護者	44%	51%	4%	1%	0%



(7) 掃除や係の仕事をいっしょうけんめいやっている。／進んで手伝いをしている。

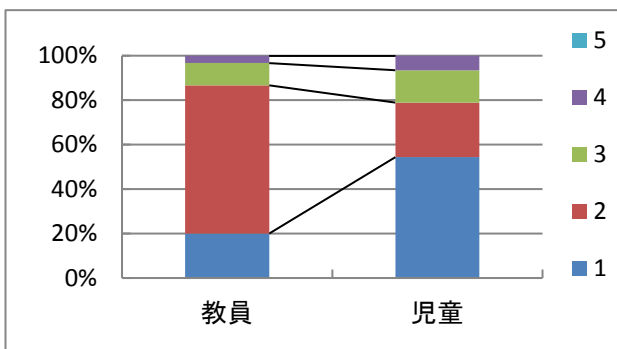
	1	2	3	4	5
教員	10%	73%	17%	0%	0%
児童	58%	35%	6%	1%	0%
保護者	16%	47%	30%	7%	0%



【たくましく】

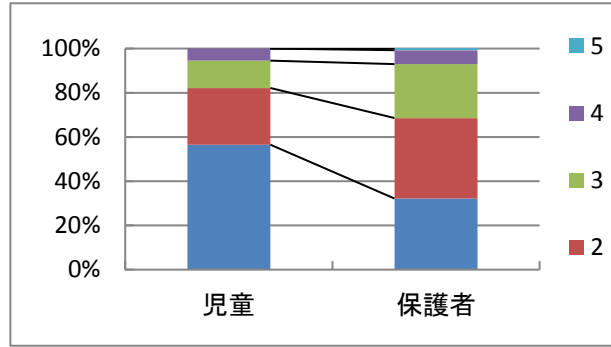
(8) 休み時間に進んで、体を動かす遊びをしている。

	1	2	3	4	5
教員	20%	67%	10%	3%	0%
児童	54%	25%	15%	7%	0%



(9) 休みの日にも運動をしている。

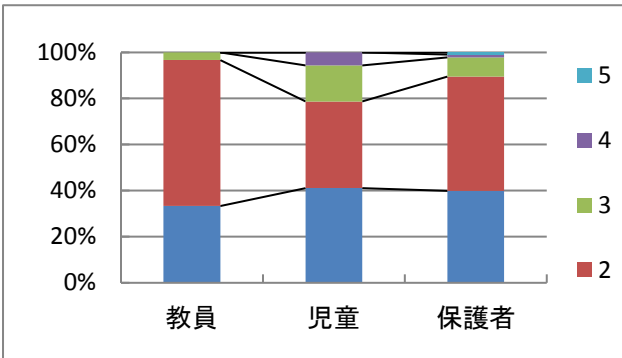
	1	2	3	4	5
児童	57%	26%	12%	5%	0%
保護者	32%	36%	24%	6%	1%



【家庭での生活について】

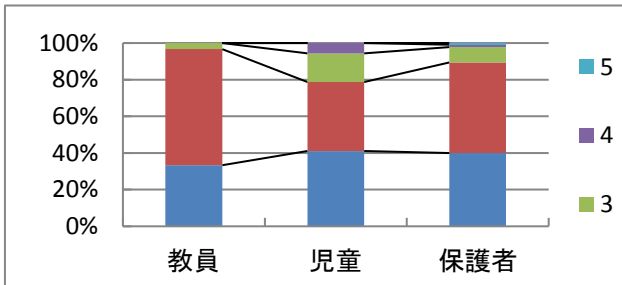
(10) 家に帰ってからも進んで学習している。／宿題等がしっかりできている。

	1	2	3	4	5
教員	33%	63%	3%	0%	0%
児童	41%	38%	16%	6%	0%
保護者	40%	50%	8%	1%	1%



(11) 睡眠を十分にとっている。

	1	2	3	4	5
教員	27%	63%	7%	3%	0%
児童	31%	32%	22%	16%	0%
保護者	30%	33%	24%	12%	0%



(12) 学習道具の準備をしっかりしている。／声をかけたり、見届けていたりしている。

	1	2	3	4	5
教員	13%	67%	20%	0%	0%
児童	60%	27%	9%	4%	0%
保護者	33%	57%	8%	2%	0%

