

## 保護者対象

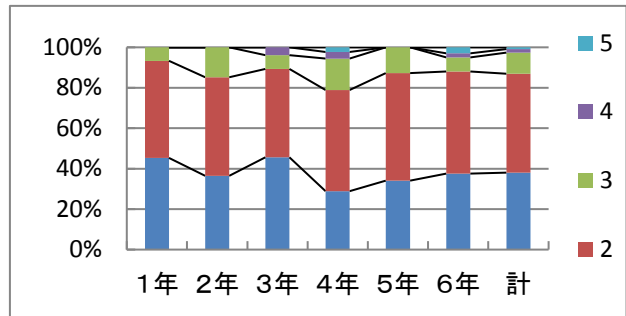
# 平成28年度「学習・生活アンケート」集計結果

保護者回収数 1年:75 2年:74 3年:103 4年:92 5年:95 6年:102 計541人 回収率97%

1..たいへんあてはまる 2..あてはまる 3..あまりあてはまらない 4..あてはまらない 5..わからない

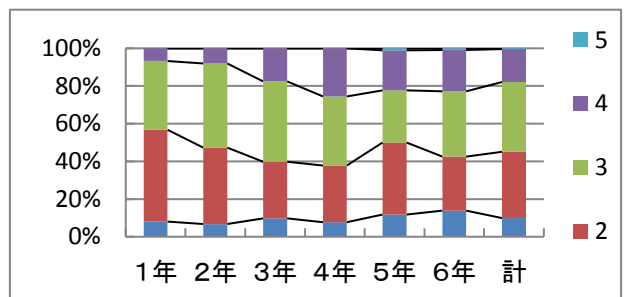
(1) お子さんは、学校へ行くのが楽しいと言っている。

|    | 1   | 2   | 3   | 4  | 5  |
|----|-----|-----|-----|----|----|
| 1年 | 45% | 48% | 7%  | 0% | 0% |
| 2年 | 36% | 49% | 15% | 0% | 0% |
| 3年 | 46% | 44% | 7%  | 4% | 0% |
| 4年 | 29% | 50% | 16% | 3% | 2% |
| 5年 | 34% | 53% | 13% | 0% | 0% |
| 6年 | 38% | 50% | 7%  | 2% | 3% |
| 計  | 38% | 49% | 10% | 2% | 1% |



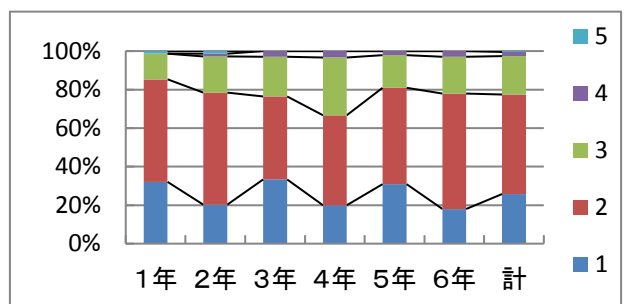
(2) お子さんは、ご家庭で身の回りの整理整頓ができています。

|    | 1   | 2   | 3   | 4   | 5  |
|----|-----|-----|-----|-----|----|
| 1年 | 8%  | 49% | 36% | 7%  | 0% |
| 2年 | 7%  | 41% | 45% | 8%  | 0% |
| 3年 | 10% | 30% | 43% | 17% | 0% |
| 4年 | 8%  | 30% | 37% | 26% | 0% |
| 5年 | 12% | 38% | 28% | 21% | 1% |
| 6年 | 14% | 29% | 35% | 22% | 1% |
| 計  | 10% | 35% | 37% | 18% | 0% |



(3) お子さんは、元気にあいさつができています。

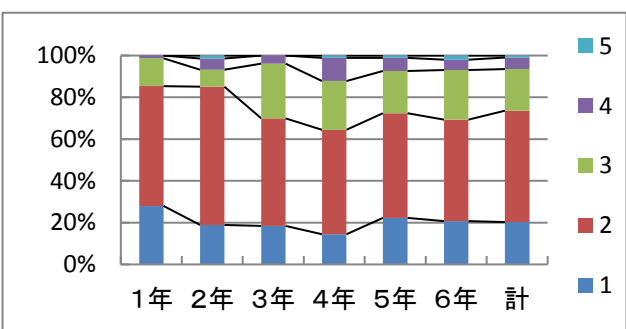
|    | 1   | 2   | 3   | 4  | 5  |
|----|-----|-----|-----|----|----|
| 1年 | 32% | 53% | 13% | 0% | 1% |
| 2年 | 20% | 58% | 19% | 1% | 1% |
| 3年 | 33% | 43% | 21% | 3% | 0% |
| 4年 | 20% | 47% | 30% | 3% | 0% |
| 5年 | 31% | 50% | 17% | 2% | 0% |
| 6年 | 18% | 60% | 19% | 3% | 0% |
| 計  | 26% | 52% | 20% | 2% | 0% |



## 【かしこく】

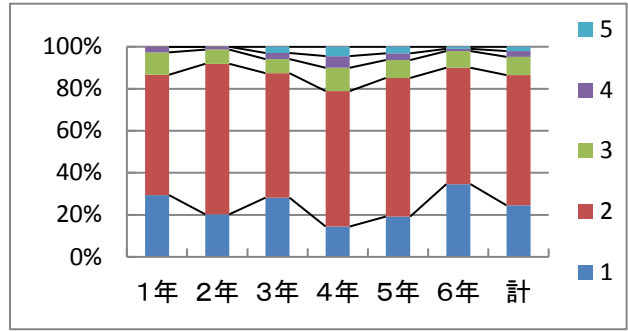
(4) お子さんは、学習に対して意欲的に取り組んでいる。

|    | 1   | 2   | 3   | 4   | 5  |
|----|-----|-----|-----|-----|----|
| 1年 | 28% | 57% | 13% | 1%  | 0% |
| 2年 | 19% | 66% | 8%  | 5%  | 1% |
| 3年 | 18% | 51% | 26% | 4%  | 0% |
| 4年 | 14% | 50% | 23% | 11% | 1% |
| 5年 | 22% | 50% | 20% | 6%  | 1% |
| 6年 | 21% | 49% | 24% | 5%  | 2% |
| 計  | 20% | 53% | 20% | 6%  | 1% |



(5) お子さんは、授業の内容をおおむね理解できている。

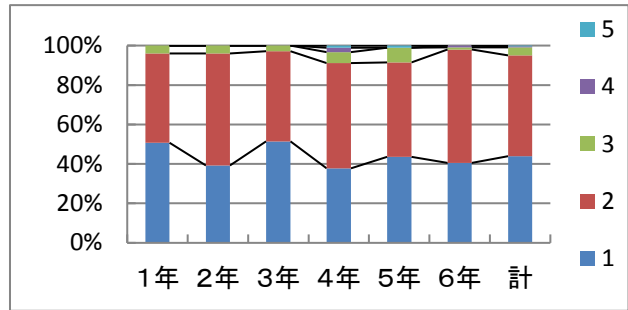
|    | 1   | 2   | 3   | 4  | 5  |
|----|-----|-----|-----|----|----|
| 1年 | 29% | 57% | 11% | 3% | 0% |
| 2年 | 20% | 72% | 7%  | 1% | 0% |
| 3年 | 28% | 59% | 7%  | 3% | 3% |
| 4年 | 14% | 64% | 11% | 6% | 4% |
| 5年 | 19% | 66% | 9%  | 3% | 3% |
| 6年 | 35% | 55% | 8%  | 1% | 1% |
| 計  | 25% | 62% | 9%  | 3% | 2% |



## 【やさしく】

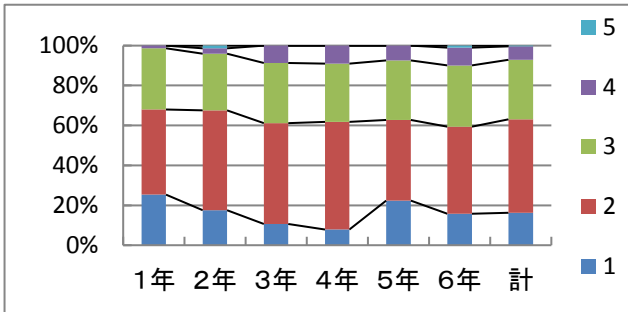
(6) お子さんは、友達と仲よく過ごしている。

|    | 1   | 2   | 3  | 4  | 5  |
|----|-----|-----|----|----|----|
| 1年 | 51% | 45% | 4% | 0% | 0% |
| 2年 | 39% | 57% | 4% | 0% | 0% |
| 3年 | 51% | 46% | 3% | 0% | 0% |
| 4年 | 38% | 53% | 6% | 2% | 1% |
| 5年 | 44% | 48% | 7% | 0% | 1% |
| 6年 | 41% | 57% | 1% | 1% | 0% |
| 計  | 44% | 51% | 4% | 1% | 0% |



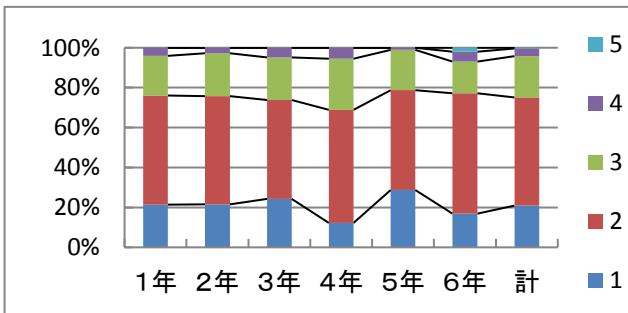
(7) お子さんは、進んで仕事をし、手伝いも行っている。

|    | 1   | 2   | 3   | 4  | 5  |
|----|-----|-----|-----|----|----|
| 1年 | 25% | 43% | 31% | 1% | 0% |
| 2年 | 18% | 50% | 28% | 3% | 1% |
| 3年 | 11% | 50% | 30% | 9% | 0% |
| 4年 | 8%  | 54% | 29% | 9% | 0% |
| 5年 | 22% | 40% | 30% | 7% | 0% |
| 6年 | 16% | 44% | 31% | 9% | 1% |
| 計  | 16% | 47% | 30% | 7% | 0% |



(8) お子さんは、自分から「はい・おはよう・ありがとう・ごめんなさい」などが言えている。

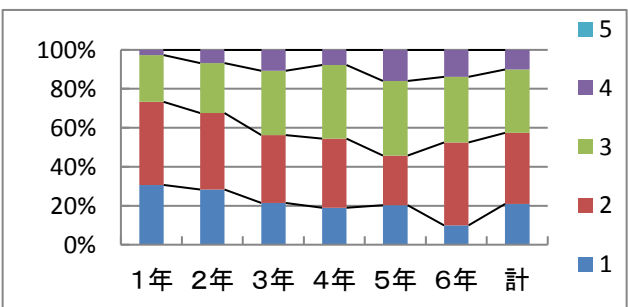
|    | 1   | 2   | 3   | 4  | 5  |
|----|-----|-----|-----|----|----|
| 1年 | 21% | 55% | 20% | 4% | 0% |
| 2年 | 22% | 54% | 22% | 3% | 0% |
| 3年 | 24% | 50% | 21% | 5% | 0% |
| 4年 | 12% | 57% | 26% | 6% | 0% |
| 5年 | 29% | 50% | 20% | 1% | 0% |
| 6年 | 17% | 60% | 16% | 5% | 2% |
| 計  | 21% | 54% | 21% | 4% | 0% |



## 【たくましく】

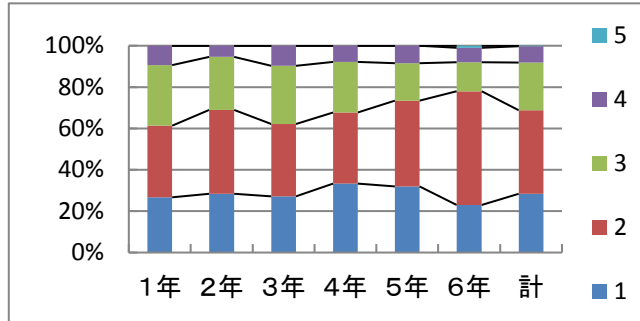
(9) お子さんは、「早寝・早起き」ができています。

|    | 1   | 2   | 3   | 4   | 5  |
|----|-----|-----|-----|-----|----|
| 1年 | 31% | 43% | 24% | 3%  | 0% |
| 2年 | 28% | 39% | 26% | 7%  | 0% |
| 3年 | 21% | 35% | 33% | 11% | 0% |
| 4年 | 19% | 36% | 38% | 8%  | 0% |
| 5年 | 20% | 26% | 38% | 16% | 0% |
| 6年 | 10% | 43% | 34% | 14% | 0% |
| 計  | 21% | 36% | 33% | 10% | 0% |



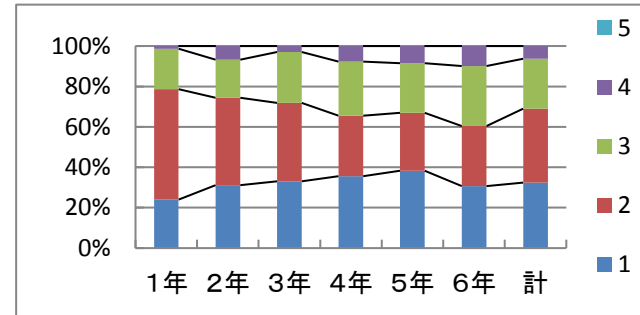
(10)お子さんは、好き嫌いなく、食事をしている。

|    | 1   | 2   | 3   | 4   | 5  |
|----|-----|-----|-----|-----|----|
| 1年 | 27% | 35% | 29% | 9%  | 0% |
| 2年 | 28% | 41% | 26% | 5%  | 0% |
| 3年 | 27% | 35% | 28% | 10% | 0% |
| 4年 | 33% | 34% | 24% | 8%  | 0% |
| 5年 | 32% | 41% | 18% | 9%  | 0% |
| 6年 | 23% | 55% | 14% | 7%  | 1% |
| 計  | 28% | 40% | 23% | 8%  | 0% |



(11)お子さんは、休みの日に運動をしている。

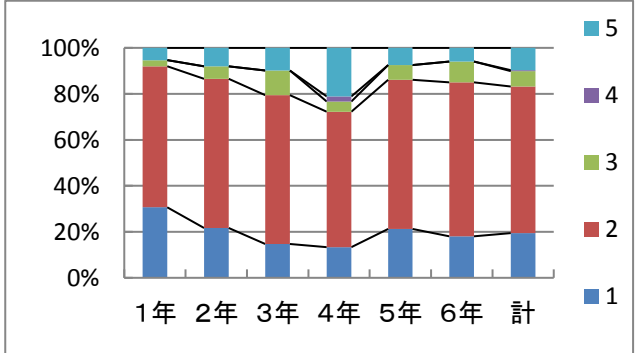
|    | 1   | 2   | 3   | 4   | 5  |
|----|-----|-----|-----|-----|----|
| 1年 | 24% | 55% | 20% | 1%  | 0% |
| 2年 | 31% | 43% | 19% | 7%  | 0% |
| 3年 | 33% | 39% | 25% | 3%  | 0% |
| 4年 | 36% | 30% | 27% | 8%  | 0% |
| 5年 | 38% | 29% | 24% | 9%  | 0% |
| 6年 | 31% | 30% | 30% | 10% | 0% |
| 計  | 32% | 37% | 25% | 6%  | 0% |



## 【学校全体の取組】

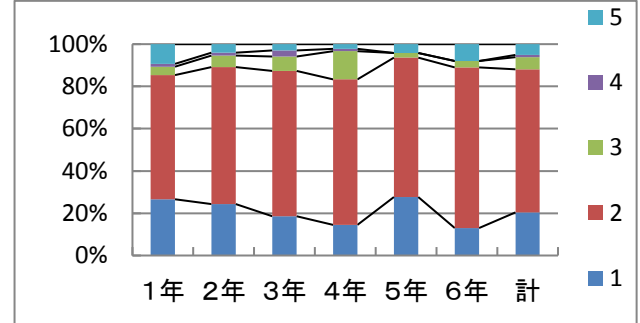
(12)学校は、子どもがわかりやすい授業を展開している。

|    | 1   | 2   | 3   | 4  | 5   |
|----|-----|-----|-----|----|-----|
| 1年 | 31% | 61% | 3%  | 0% | 5%  |
| 2年 | 22% | 65% | 5%  | 0% | 8%  |
| 3年 | 15% | 65% | 11% | 0% | 10% |
| 4年 | 13% | 59% | 4%  | 2% | 21% |
| 5年 | 21% | 65% | 6%  | 0% | 7%  |
| 6年 | 18% | 67% | 9%  | 0% | 6%  |
| 計  | 19% | 64% | 7%  | 0% | 10% |



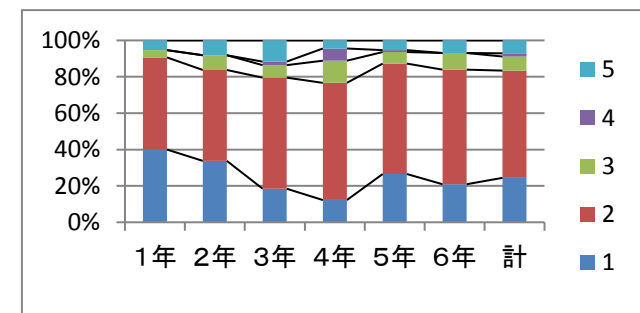
(13)学校は、校内の整備が行き届き、子どもが安全に快適に学校生活を送れるようになっている。

|    | 1   | 2   | 3   | 4  | 5  |
|----|-----|-----|-----|----|----|
| 1年 | 27% | 59% | 4%  | 1% | 9% |
| 2年 | 24% | 65% | 5%  | 1% | 4% |
| 3年 | 19% | 69% | 7%  | 3% | 3% |
| 4年 | 14% | 69% | 13% | 1% | 2% |
| 5年 | 28% | 66% | 2%  | 0% | 4% |
| 6年 | 13% | 76% | 3%  | 0% | 8% |
| 計  | 20% | 68% | 6%  | 1% | 5% |



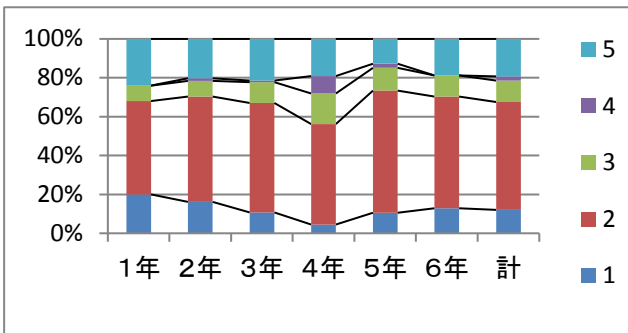
(14)学校は、保護者からの相談や要望に対して、ていねいに応じている。

|    | 1    | 2    | 3   | 4  | 5   |
|----|------|------|-----|----|-----|
| 1年 | 40%  | 51%  | 4%  | 0% | 5%  |
| 2年 | 33%  | 49%  | 8%  | 0% | 8%  |
| 3年 | 25%  | 84%  | 9%  | 3% | 16% |
| 4年 | 15%  | 77%  | 15% | 8% | 5%  |
| 5年 | 33%  | 76%  | 8%  | 1% | 7%  |
| 6年 | 28%  | 85%  | 12% | 0% | 9%  |
| 計  | 127% | 307% | 41% | 9% | 37% |



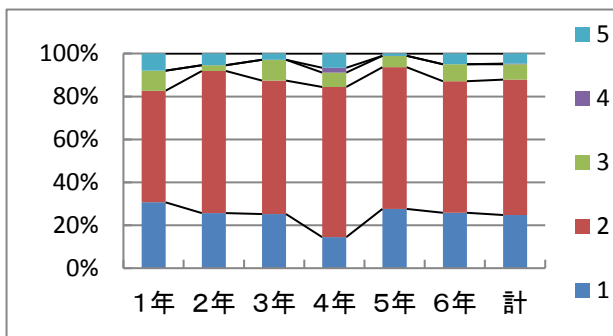
(15)学校は、いじめを見逃さないなど、子どもの心をよく理解した取組をしている。

|    | 1   | 2    | 3   | 4   | 5    |
|----|-----|------|-----|-----|------|
| 1年 | 20% | 48%  | 8%  | 0%  | 24%  |
| 2年 | 16% | 54%  | 8%  | 1%  | 20%  |
| 3年 | 11% | 56%  | 11% | 1%  | 21%  |
| 4年 | 4%  | 52%  | 16% | 9%  | 19%  |
| 5年 | 11% | 63%  | 12% | 2%  | 13%  |
| 6年 | 13% | 57%  | 11% | 0%  | 19%  |
| 計  | 72% | 330% | 66% | 13% | 114% |



(16)学校は、学校・学年・保健・給食・図書等の便りやホームページ等で、学校の取組をわかりやすく説明している。

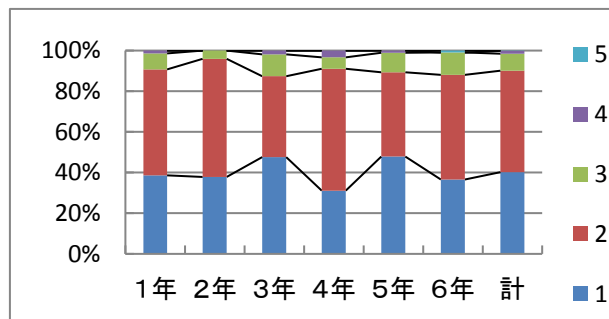
|    | 1   | 2   | 3   | 4  | 5  |
|----|-----|-----|-----|----|----|
| 1年 | 31% | 52% | 9%  | 0% | 8% |
| 2年 | 26% | 66% | 3%  | 0% | 5% |
| 3年 | 25% | 62% | 10% | 0% | 3% |
| 4年 | 14% | 70% | 7%  | 2% | 7% |
| 5年 | 28% | 66% | 5%  | 0% | 1% |
| 6年 | 26% | 61% | 8%  | 0% | 5% |
| 計  | 25% | 63% | 7%  | 0% | 5% |



## 【ご家庭での生活について】

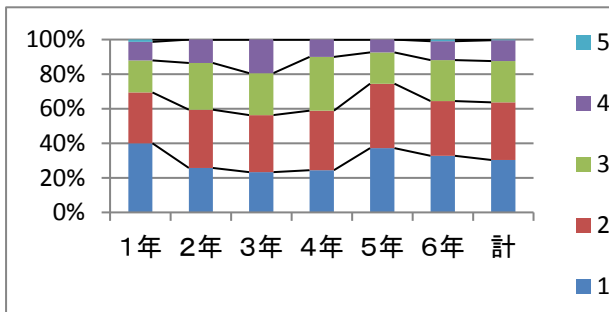
(17)ご家庭で、お子さんに家に帰ってから学習するように声をかけている。

|    | 1   | 2   | 3   | 4  | 5  |
|----|-----|-----|-----|----|----|
| 1年 | 39% | 52% | 8%  | 1% | 0% |
| 2年 | 38% | 58% | 4%  | 0% | 0% |
| 3年 | 48% | 40% | 11% | 2% | 0% |
| 4年 | 31% | 60% | 6%  | 3% | 0% |
| 5年 | 48% | 41% | 10% | 1% | 0% |
| 6年 | 37% | 51% | 11% | 0% | 1% |
| 計  | 40% | 50% | 8%  | 1% | 0% |



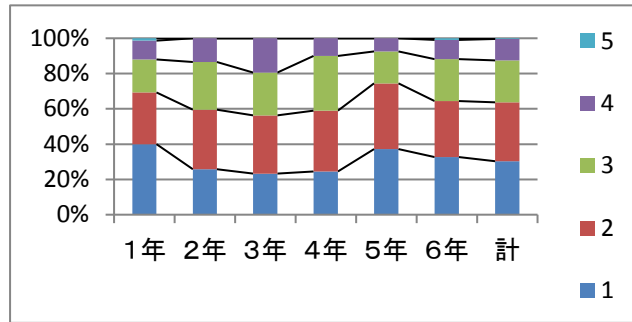
(18)ご家庭お子さんに、1年生から4年生は9時前、5・6年生は10時前に寝るよう、声をかけている。

|    | 1   | 2   | 3   | 4   | 5  |
|----|-----|-----|-----|-----|----|
| 1年 | 40% | 29% | 19% | 11% | 1% |
| 2年 | 26% | 34% | 27% | 14% | 0% |
| 3年 | 23% | 33% | 24% | 19% | 0% |
| 4年 | 24% | 34% | 31% | 10% | 0% |
| 5年 | 37% | 37% | 18% | 7%  | 0% |
| 6年 | 33% | 32% | 24% | 11% | 1% |
| 計  | 30% | 33% | 24% | 12% | 0% |



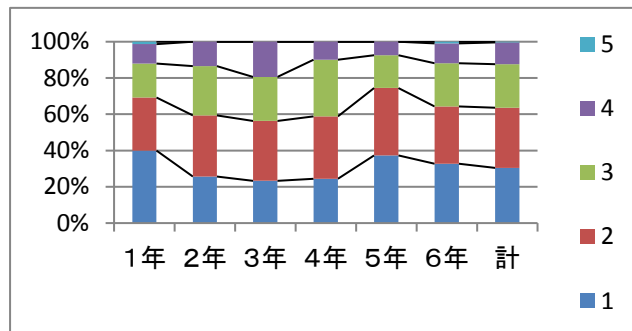
(19)ご家庭で、お子さんに学校で使う道具の準備をするように、声をかけたり、見届けたりしている。

|    | 1   | 2   | 3   | 4  | 5  |
|----|-----|-----|-----|----|----|
| 1年 | 47% | 52% | 0%  | 0% | 1% |
| 2年 | 36% | 61% | 3%  | 0% | 0% |
| 3年 | 43% | 48% | 8%  | 2% | 0% |
| 4年 | 21% | 69% | 9%  | 1% | 0% |
| 5年 | 31% | 50% | 14% | 5% | 0% |
| 6年 | 23% | 63% | 11% | 3% | 0% |
| 計  | 33% | 57% | 8%  | 2% | 0% |



(20)ご家庭で、お子さんがテレビを見たりゲームをしたりする時間は、1時間より少なくするように協力している。

|    | 1   | 2   | 3   | 4   | 5  |
|----|-----|-----|-----|-----|----|
| 1年 | 15% | 41% | 36% | 7%  | 1% |
| 2年 | 15% | 41% | 28% | 16% | 0% |
| 3年 | 7%  | 24% | 44% | 25% | 0% |
| 4年 | 9%  | 36% | 39% | 16% | 0% |
| 5年 | 13% | 27% | 36% | 24% | 0% |
| 6年 | 8%  | 31% | 38% | 23% | 1% |
| 計  | 11% | 32% | 37% | 19% | 0% |



(21)ご家庭で、お子さんと地域の行事に進んで参加している。

|    | 1   | 2   | 3   | 4   | 5  |
|----|-----|-----|-----|-----|----|
| 1年 | 20% | 49% | 24% | 5%  | 1% |
| 2年 | 12% | 43% | 35% | 8%  | 1% |
| 3年 | 24% | 39% | 27% | 10% | 0% |
| 4年 | 18% | 45% | 31% | 6%  | 0% |
| 5年 | 27% | 32% | 31% | 9%  | 2% |
| 6年 | 12% | 32% | 45% | 11% | 1% |
| 計  | 19% | 39% | 32% | 8%  | 1% |

